

令和8年1月6日

岡山県トラック協会 殿

備中県民局長



### 道路交通規制の実施について(通知)

道路の種類 及び路線名	主要地方道 倉敷清音	位置	倉敷市 北浜町	地内
工事名称	第 141-42-1 号 単県 道路工事(舗装補修)その1	施工時間	自 21時00分 至 6時00分	
施工期間	自 令和8年1月14日 至 令和8年2月28日	通行禁止時間	自 21時00分 至 6時00分	
工事施工の概要	L= 45 m    W= 35 m 残幅員= 3.5 m 工事内容 切削オーバーレイ工 A=1050m2			
発注者	岡山県倉敷市羽島1083 岡山県備中県民局建設部維持補修課	電話	086-434-7039	
施工業者	岡山県倉敷市下津井3-16 業者名 株式会社タクマ	電話	086-454-6702	
道路交通に 対する措置	片側交互通行			
標識建設日	令和8年1月9日			
禁止又は規制を 必要とする理由	道路維持工事			
迂回路又は措置	無			
所轄警察署との 協議実施日	令和8年1月7日			
バス路線	有	バス会社名	両備バス 下電バス 中鉄バス	

道路使用許可申請書			
令和8年1月8日			
倉敷警察署長 殿			
住所		倉敷市下津井3-16 地内	
申請者氏名		株式会社 クマタ 代表取締役 山平 伸一	
道路使用の目的	舗装工事の為 [141-42-1単県道路工事 (舗装補修) その1]		
場所又は区間	倉敷市 北浜町		
期間	令和8年1月14日 ~ 令和8年2月13日 夜間施工 21:00~翌6:00 夜間施工 21:00~翌6:00		
方法又は形態	交通誘導員を配置し、片側交互通行、車線規制で施工します。作業の休工时等は、段差等の養生を行い開放します。		
添付書類	位置図、平面図、規制図		
現場住所	倉敷市下津井3-16		
責任者氏名	山平 伸一	電話	086-454-6702 (080-9423-1090)

倉交一第 92 号

道路使用許可証

上記の通り許可する。ただし、次の条件に従うこと。

条件	別紙条件のとおり
----	----------

令和 8.1.14 日

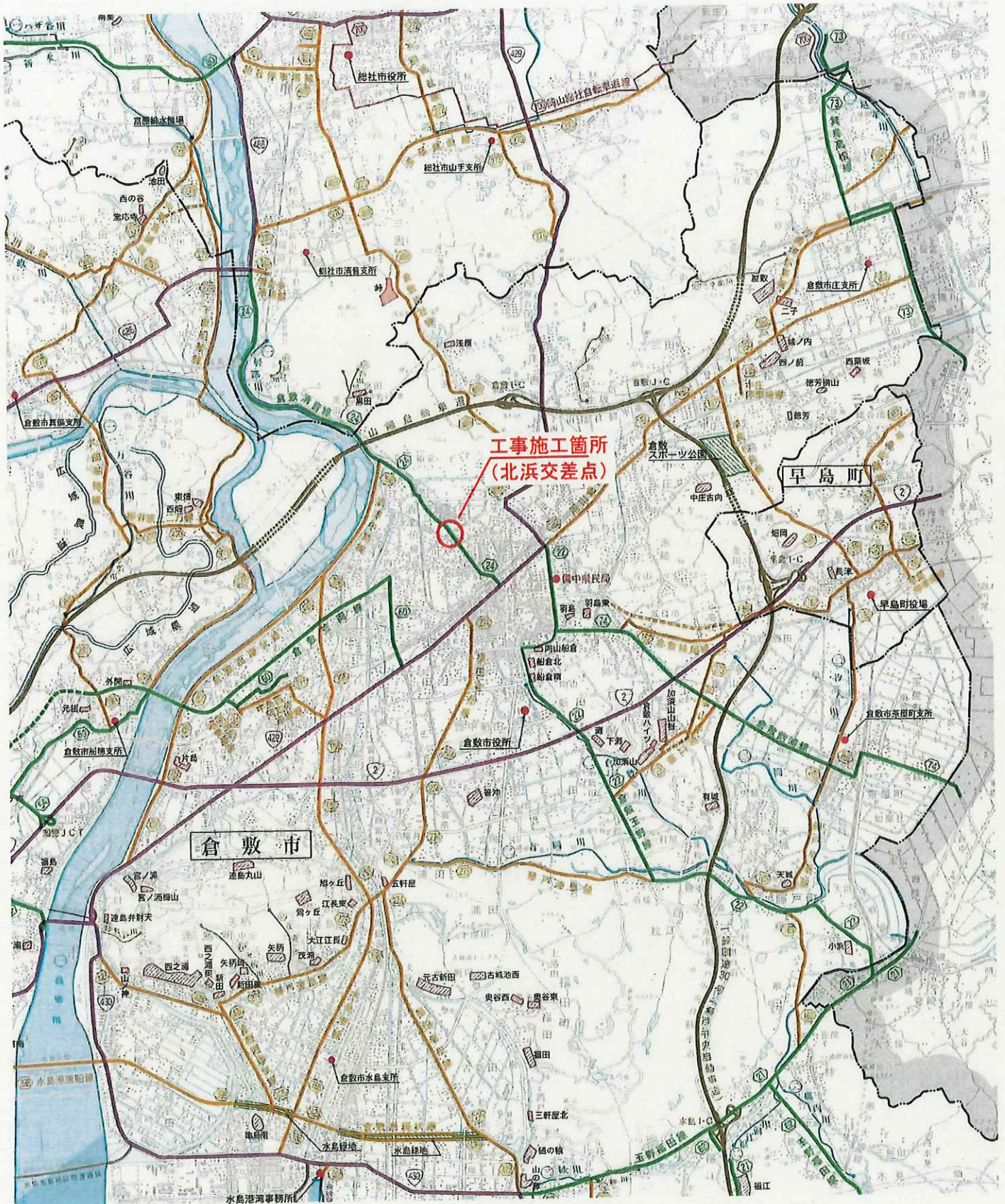
倉敷警察署 長 印

この処分に不服があるときは、この処分があったことを知った日の翌日から起算して3月以内に岡山県公安委員会に対して審査請求をし、若しくは同日から起算して6月以内に、岡山県を被告としてこの処分の取消しの訴えを提起し、またはこれらのいずれについても行うことができます。



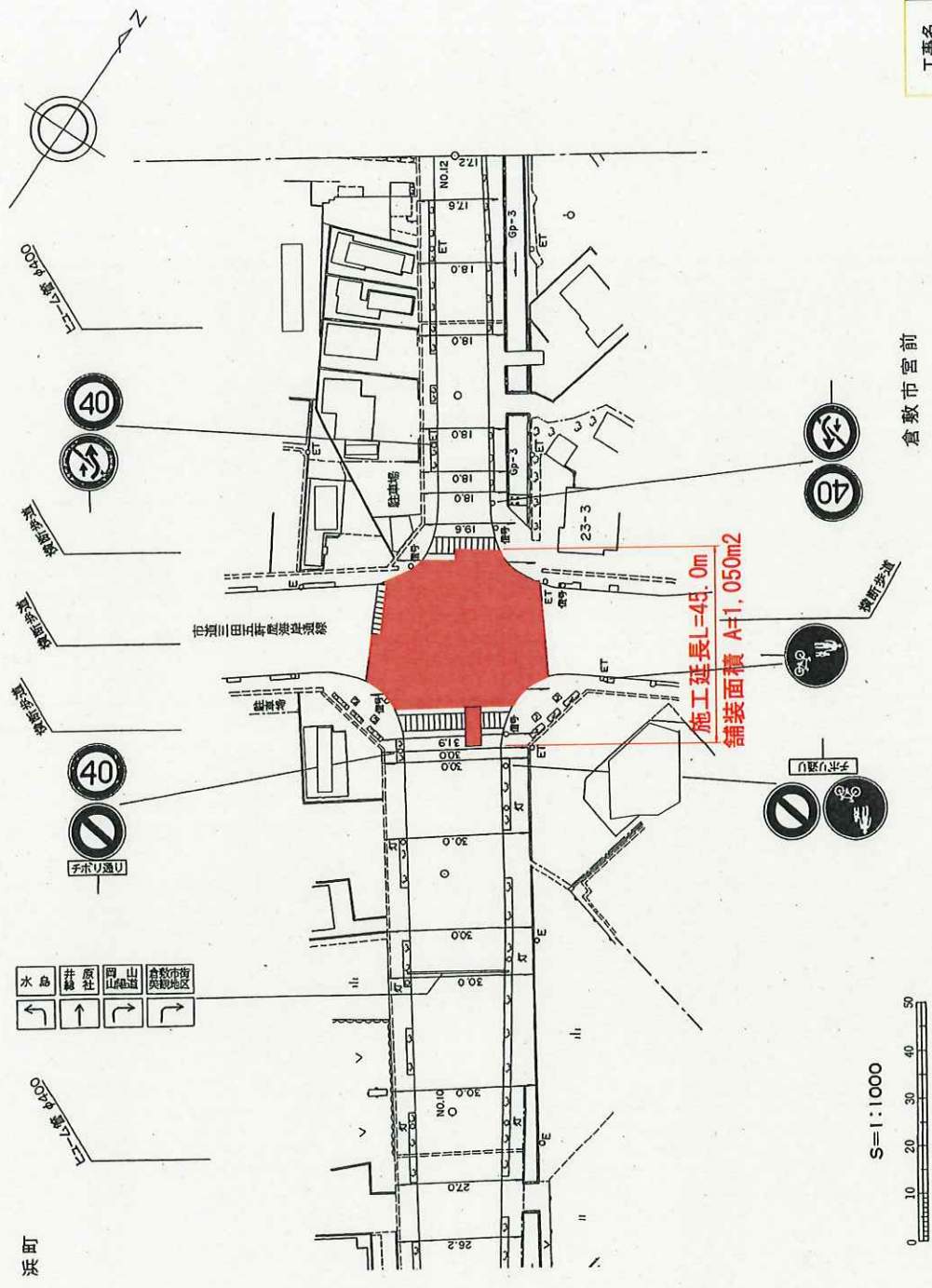
# 備中県民局建設部管内図(抜粋)

R7.2版



出典: 測量法に基づく国土地理院長承認(複製)R 6CGf 6





工事名	141-42-1 単県道路工事（舗装補修）その 1		
図面名	計画平面図		
作成年月日			
縮尺		図面番号	1 / 2
会社名			
事業者名	岡山県備中県民局建設部維持補修課		

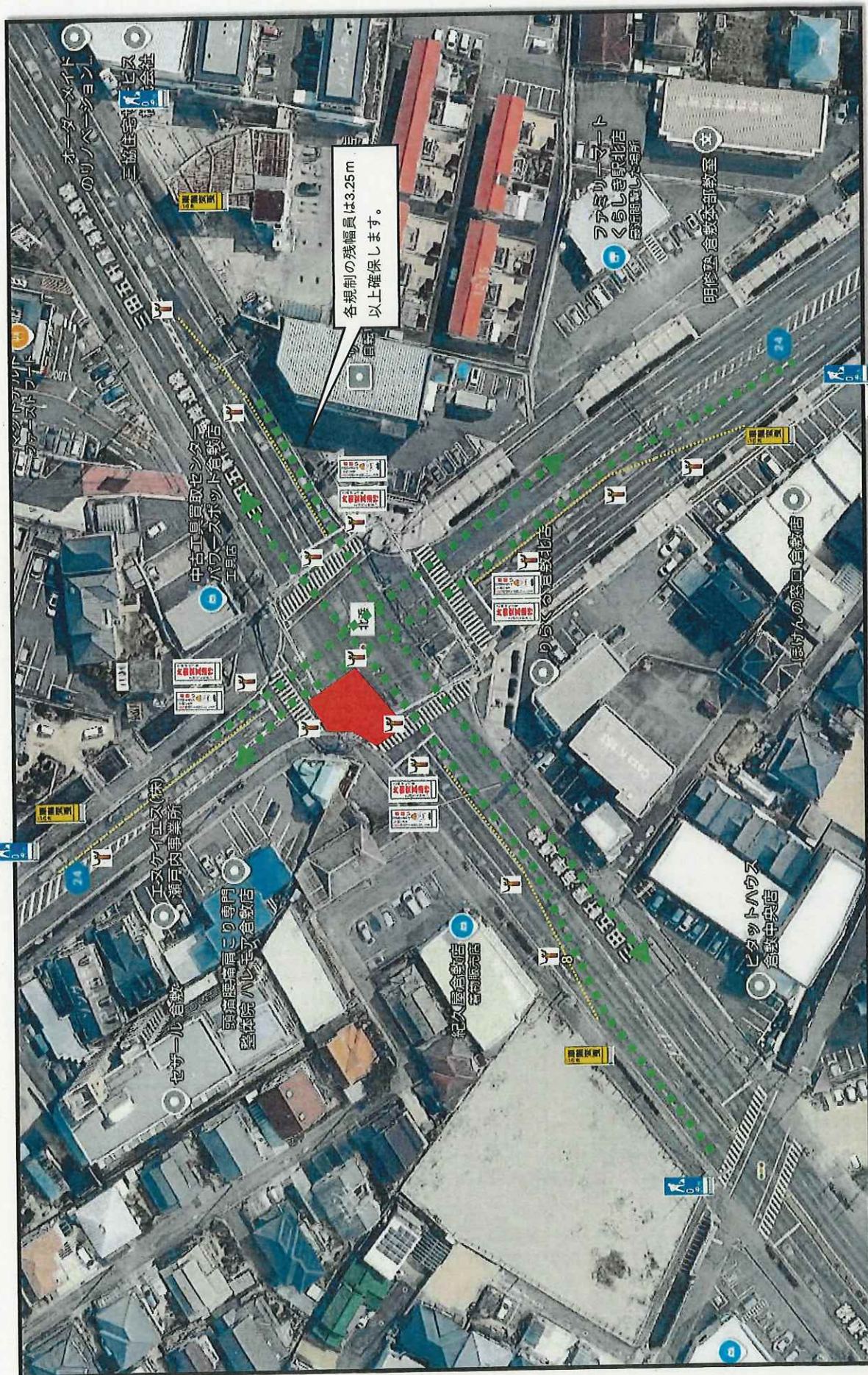
35.0m

CL

路面切削工：(t=5cm)  
オーバーレイ工：再生密粒度改質Ⅱ型(20)(t=5cm)

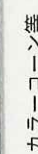
工事名	141-42-1 単県道路工事 (舗装補修) その1		
図面名	標準断面図		
作成年月日			
縮尺		図面番号	2 / 2
会社名			
事業者名	岡山県備中県民局建設部維持補修課		



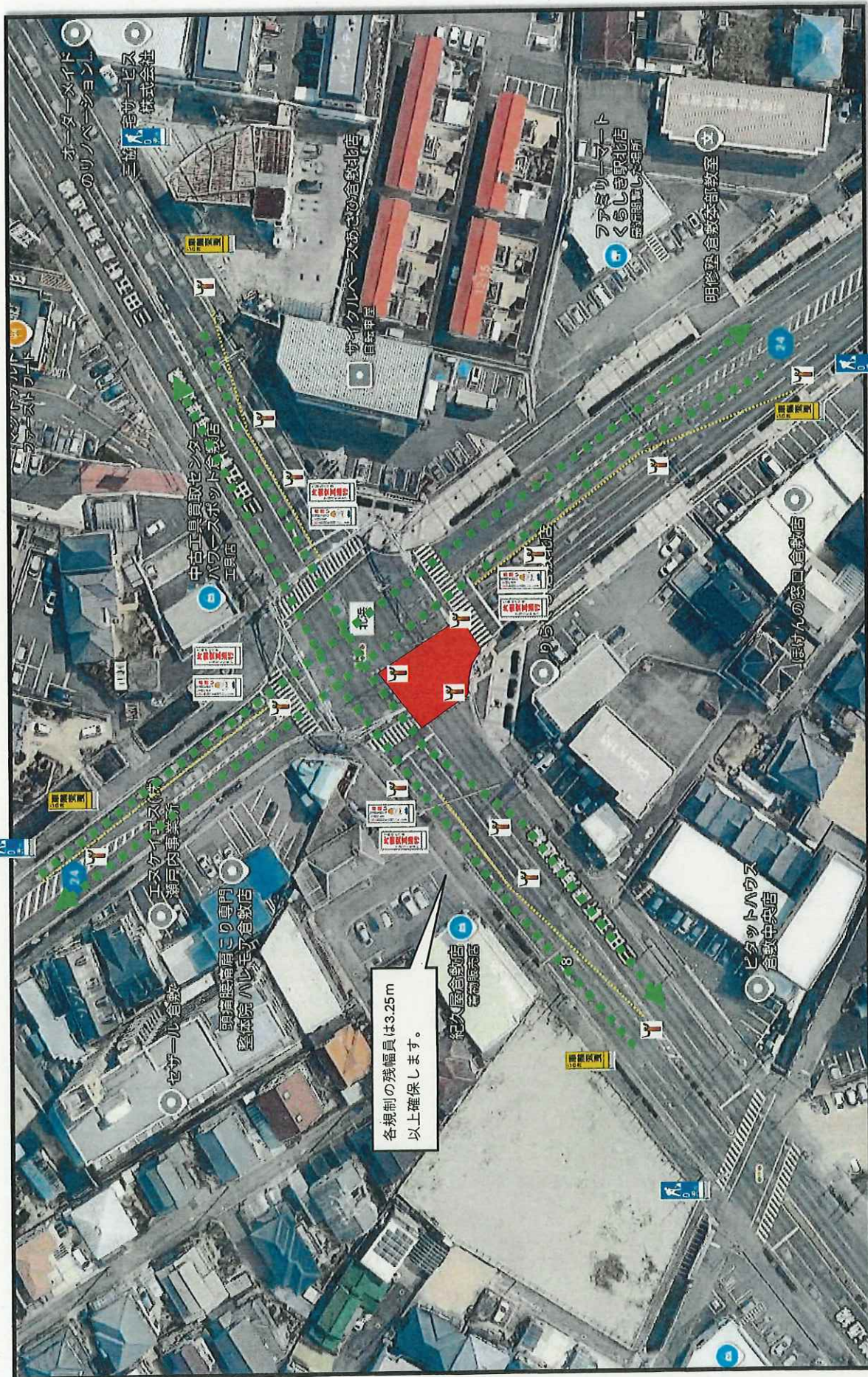


カラーコーン等 通行経路 施工範囲 交通誘導員 15人









カラーコーン等 通行経路 施工範囲 交通誘導員 15人



