

(一社)岡山県トラック協会 御中

岡山県土木部道路整備課長

令和7年度岡山県管理道路における冬期通行止め区間について（通知）

このことについて、次のとおり実施しますので、お知らせします。

記

1 冬期通行止区間一覧

番 号	路 線 名	通 行 不 能 区 間	距離(km)	期間(予定)
①	(主) 足立東城線	新見市神郷油野～県境	1. 9	令和7年 12月15日
②	(主) 津山智頭八東線	津山市加茂町物見～県境	1. 5	
③	(主) 津山加茂線	津山市上横野～津山市加茂町檜井	3. 7	
④	(主) 加茂奥津線	津山市加茂町宇野～鏡野町越畑	4. 8	
⑤	(主) 加茂奥津線	鏡野町養野～鏡野町奥津	2. 2	
⑥	(主) 北房川上線	新見市大佐上刑部～新庄村新庄	5. 2	
⑦	(主) 湯原奥津線	真庭市社～鏡野町富西谷	8. 1	
⑧	(主) 久世中和線	鏡野町富西谷～真庭市蒜山下和	7. 2	～ 令和8年 3月31日 (注1)
⑨	(一) 鱒返余戸線	津山市阿波～県境	4. 5	
⑩	(一) 加茂用瀬線	津山市阿波～津山市阿波	4. 1	
⑪	(一) 三浦勝北線	津山市奥津川～津山市市場	4. 7	
⑫	(一) 檜西湯原線	鏡野町富西谷～真庭市釘貫小川	6. 3	
⑬	(一) 下和奥津川西線	真庭市蒜山下和～鏡野町羽出西谷	9. 5	
⑭	(一) 大山上福田線	県境～真庭市蒜山上福田	7. 3	
⑮	(一) 常藤関金線	真庭市蒜山別所～県境	0. 8	
⑯	(一) 栗谷美甘線	真庭市栗谷～真庭市鉄山	3. 1	
計	15路線	16区間	74. 9	

(注1) 実施期間については、積雪状況等により決定する

2 冬期通行止め区間位置図

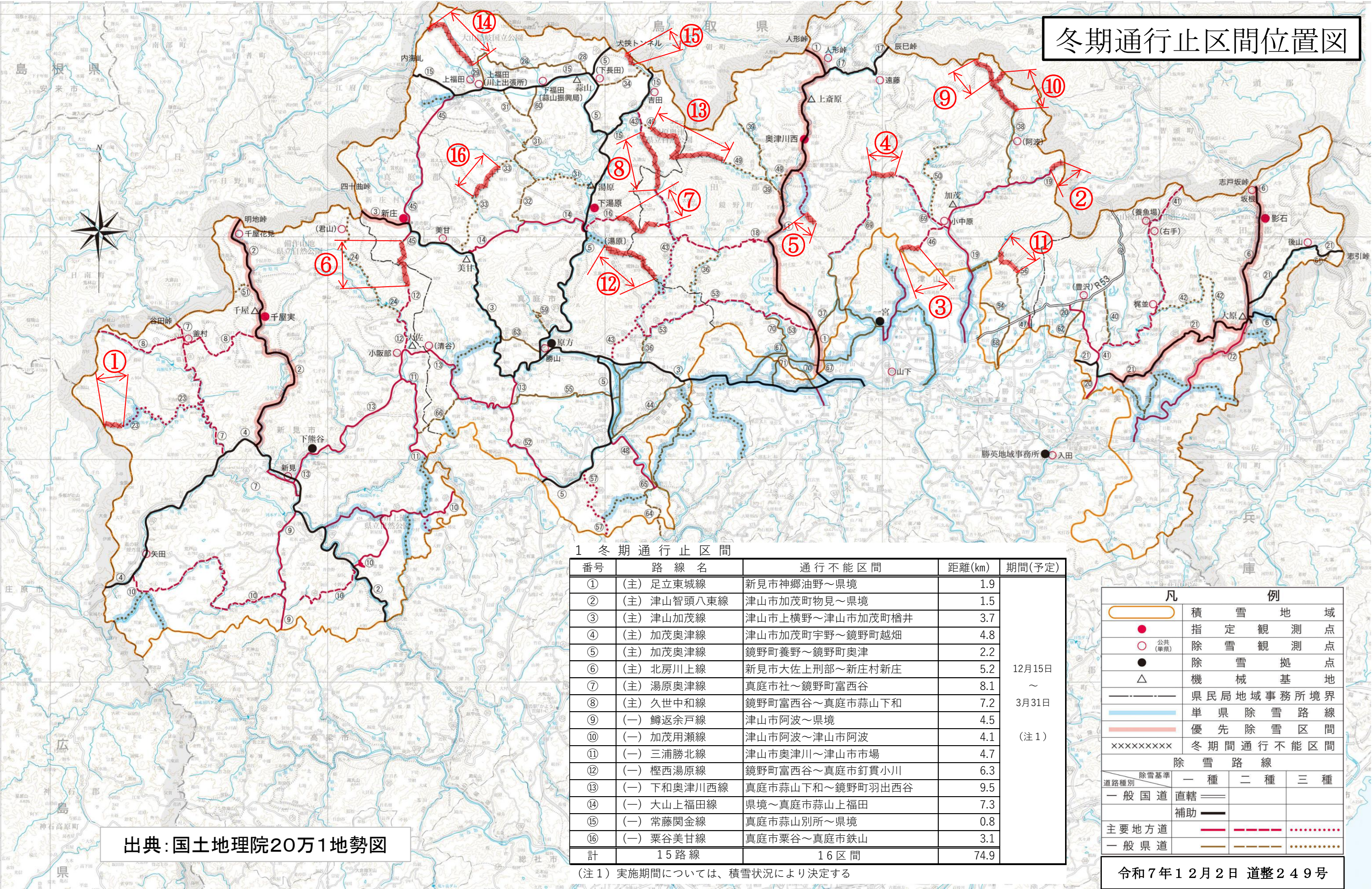
別添のとおり（通行止区間位置図）

3 問い合わせ先

道路整備課 保全班 藤岡

T E L : 086-226-7473 (直通)

F A X : 086-225-3684



冬期通行止区間位置図

1 冬期通行止区間

番号	路線名	通行不能区間	距離(km)	期間(予定)
①	(主) 足立東城線	新見市神郷油野～県境	1.9	12月15日 ～ 3月31日 (注1)
②	(主) 津山智頭八東線	津山市加茂町物見～県境	1.5	
③	(主) 津山加茂線	津山市上横野～津山市加茂町檜井	3.7	
④	(主) 加茂奥津線	津山市加茂町宇野～鏡野町越畑	4.8	
⑤	(主) 加茂奥津線	鏡野町養野～鏡野町奥津	2.2	
⑥	(主) 北房川上線	新見市大佐上刑部～新庄村新庄	5.2	
⑦	(主) 湯原奥津線	真庭市社～鏡野町富西谷	8.1	
⑧	(主) 久世中和線	鏡野町富西谷～真庭市蒜山下和	7.2	
⑨	(一) 鱒返余戸線	津山市阿波～県境	4.5	
⑩	(一) 加茂用瀬線	津山市阿波～津山市阿波	4.1	
⑪	(一) 三浦勝北線	津山市奥津川～津山市市場	4.7	
⑫	(一) 樫西湯原線	鏡野町富西谷～真庭市釘貫小川	6.3	
⑬	(一) 下和奥津川西線	真庭市蒜山下和～鏡野町羽出西谷	9.5	
⑭	(一) 大山上福田線	県境～真庭市蒜山上福田	7.3	
⑮	(一) 常藤関金線	真庭市蒜山別所～県境	0.8	
⑯	(一) 栗谷美甘線	真庭市栗谷～真庭市鉄山	3.1	
計	15路線	16区間	74.9	

凡		例				
		積	雪	地	域	
		指	定	観	測	点
 公共 (源泉)		除	雪	観	測	点
		除	雪	抛	点	
		機	械	基	地	
		県民局地域事務所境界				
		単 県 除 雪 路 線				
		優 先 除 雪 区 間				
xxxxxxxxxx		冬 期 間 通 行 不 能 区 間				
除 雪 路 線						
除雪基準		一 種	二 種	三 種		
道路種別		一 種	二 種	三 種		
一 般 国 道		直轄 				
		補助 				
主要地方道						
一 般 県 道						

出典：国土地理院20万1地勢図

(注1) 実施期間については、積雪状況により決定する