

備中局建第125号
令和7年5月1日

岡山県トラック協会 殿

備中県民局長



道路交通規制の実施について(通知)

道路の種類及び路線名	主要地方道 倉敷清音線	位置	総社市 清音古地 地内
工事名称	第1-12-1号 単県 道路工事(路肩補強工)	施工時間	自 9時00分 至 17時00分
施工期間	自 令和7年5月12日 至 令和7年6月13日	通行禁止時間	自 終日 至 終日
工事施工の概要	L=150m W=6m 残幅員=3m	工事内容	施工延長 L=110.0m ガードレール基礎 L=110.0m 表層工 A=104m ²
発注者	倉敷市羽島1083 岡山県備中県民局建設部維持補修課	電話	086-434-7039
施工業者	倉敷市真備町箭田1017-4 業者名 有限会社 小川組	電話	086-441-0011
道路交通に對する措置	片側交互通行		
標識建設日	令和7年5月7日		
禁止又は規制を必要とする理由	道路改良工事		
迂回路又は措置	無		
所轄警察署との協議実施日	令和7年4月25日		
バス路線	無	バス会社名	

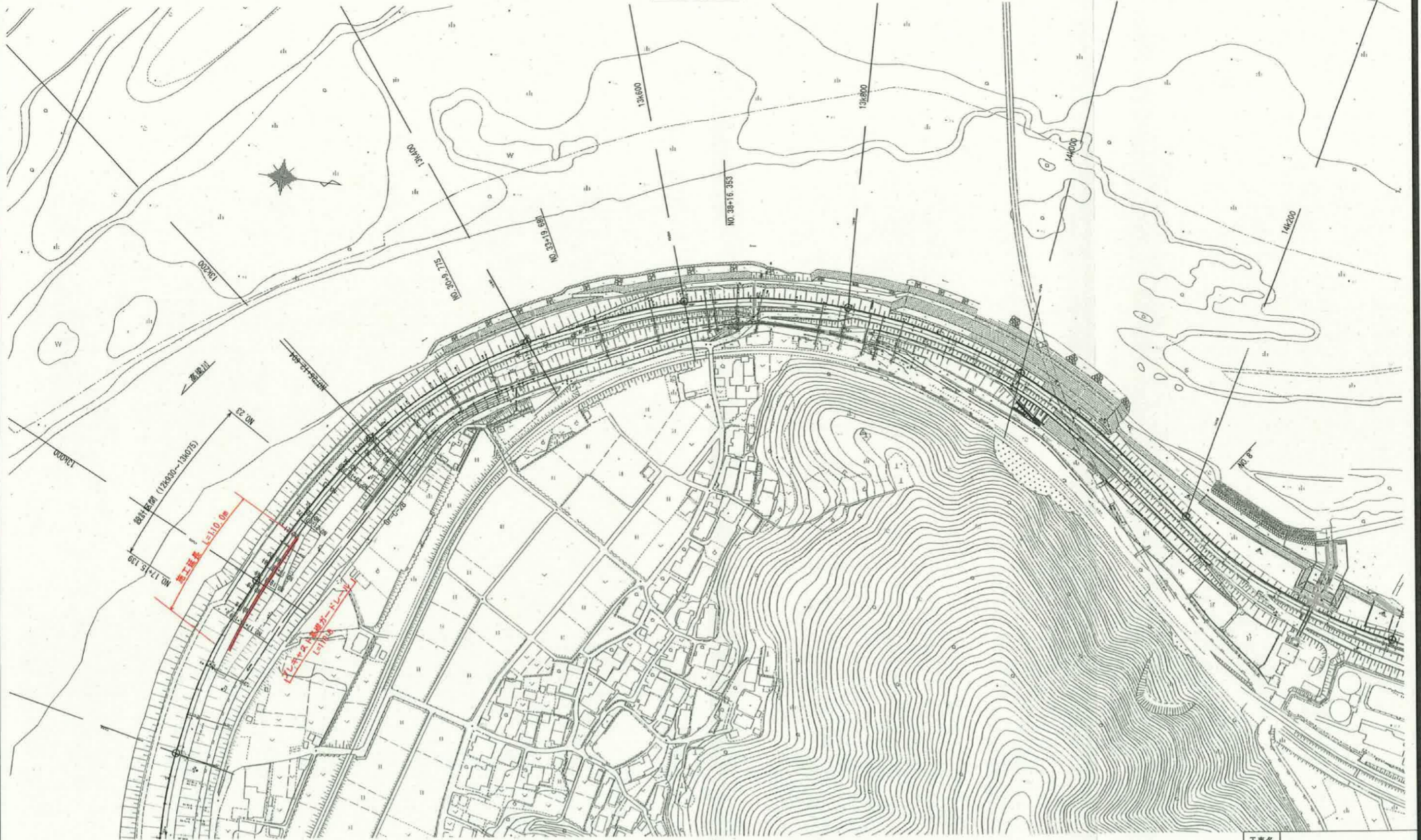
備中県民局建設部管内図



工事箇所

(承認番号 平30 中複、第 29 号)

平面图 S=1:1500



工事名	全体平面図		
図面名	令和	年	月
作成年月	1:1500	図面番号	1/8
縮尺	会社名		
会社名	事務所名		
事務所名			

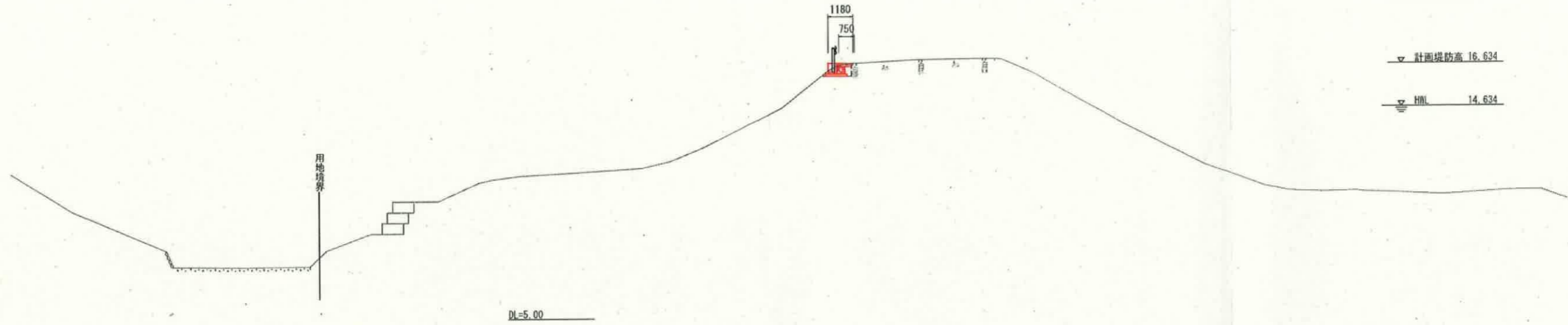
標準横断面図 S=1:100

測点 NO.18			
地盤高	16.33	計画高水位	14.634
計画堤防高	16.634	施工堤防高	

凡例	
アスファルト舗装敷設	C(Aa)
床留(土砂)	E(SF)
埋戻し	Fu(D)
高麗壁正(土砂)	K(SF)
車道舗装: 敷層 (5cm)	n1
車道舗装: 路盤 (10cm)	n2

▽ 計画堤防高 16.634

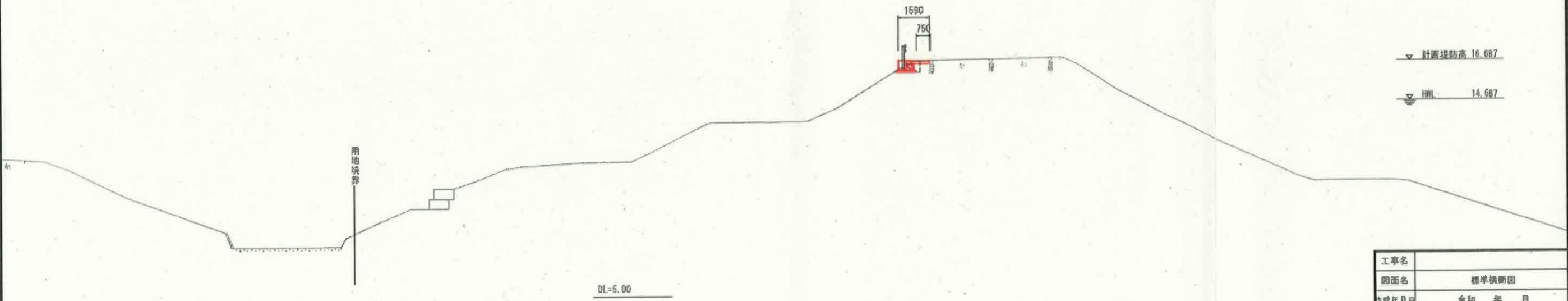
▽ HHL 14.634



測点 NO.20			
地盤高	16.04	計画高水位	14.687
計画堤防高	16.687	施工堤防高	

▽ 計画堤防高 16.687

▽ HHL 14.687



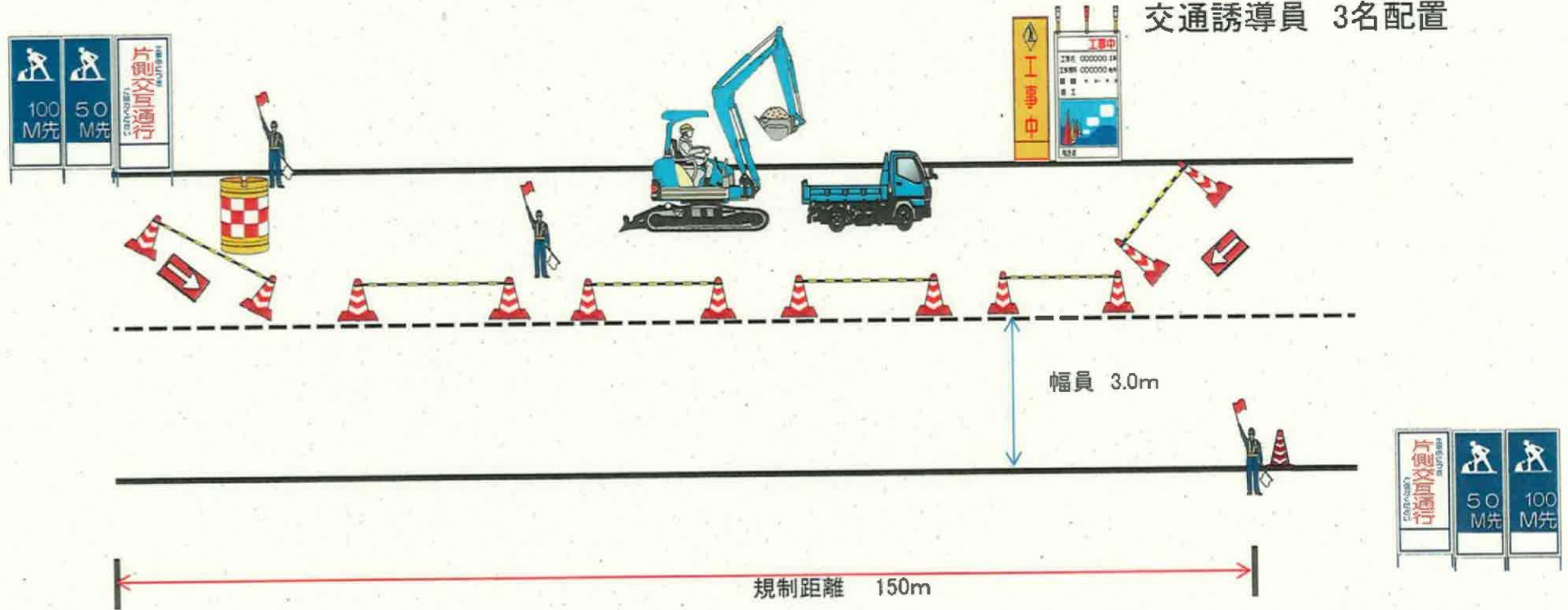
工事名	
図面名	標準横断面図
作成年月日	令和 年 月
縮尺	1:100
図面番号	2/6
会社名	
事業名	



保安施設図

片側交互通行(作業中)

交通誘導員 3名配置



保安施設図

片側交互通行(夜間)

