

令和7年2月 7日

岡山県トラック協会 殿

備中県民局長



道路交通規制の実施について(通知)

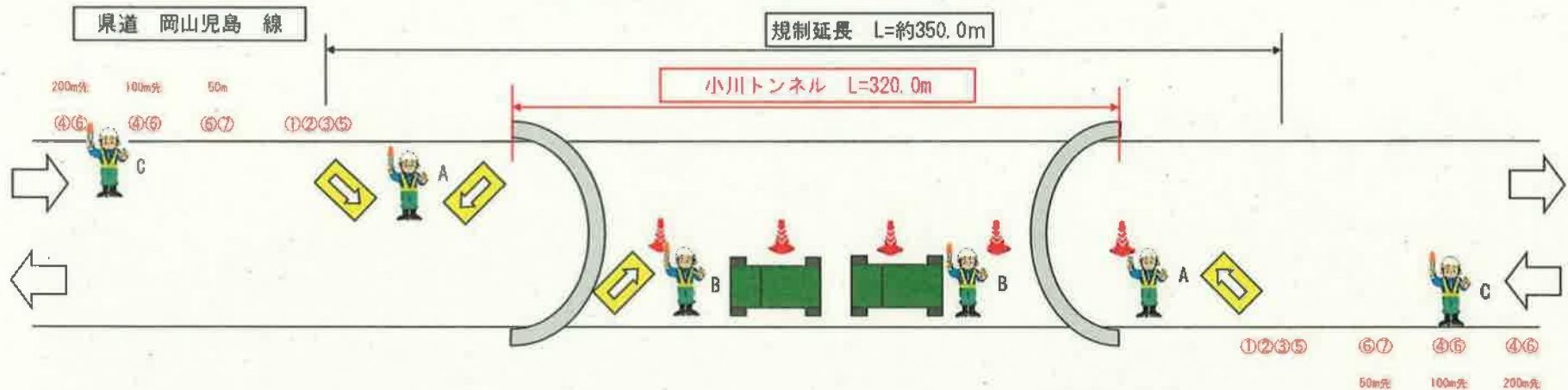
道路の種類及び路線名	主要地方道 岡山児島線	位 置	倉敷市 児島小川 地内
工事名称	第 102-3-1 141-25-2 号 公共 道路工事(小川トンネル補修)	施 工 時 間	自 21時00分 至 6時00分
施 工 期 間	自 令和7年2月17日 至 令和7年3月7日	通行禁止時間	自 21時00分 至 6時00分
工事施工の概要	L= 350 m W= 6.5 m 残幅員= 3.25 m	工事内容	小川トンネル 施工延長L=320.0m W=6.5(10.5)m 断面修復工A=0.003m ² FRPメッシュ工A=4m ² 炭素繊維シート工A=6m ²
発 注 者	岡山県倉敷市羽島1083 岡山県備中県民局建設部維持補修課	電 話	086-434-7039
施 工 業 者	岡山県倉敷市玉島乙島959-5 業者名 (株)青江造園土木	電 話	086-522-2166
道路交通に 対する措置	片側交互通行	夜間規制	
標 識 建 設 日	令和7年2月10日		
禁止又は規制を 必要とする理由	道路維持工事		
迂回路又は措置	無		
所轄警察署との 協議実施日	令和7年2月4日		
バ ス 路 線	無	バス会社名	



工事名：公共 道路工事(小川トンネル補修)
路線名：県道 岡山児島 線
位置：倉敷市児島小川



規制看板配置図 規制計画概略図
片側交互通行規制 (施工時間内 21:00~翌6:00)



規制看板参考図



交通誘導員配置人数

A	規制点誘導員	2 人
B	工事車両誘導員 及び交代要員	2 人
C	徐行員	2 人
	合計	6 人

規制断面概略図

