

冬の山陰は スタッドレスタイヤで!



国土交通省

早めの冬用タイヤへの交換!
早めのチェーン装着を!



準備不足が

**重大な事故、大渋滞に
つながる恐れがあります!**

雪道を走る時は、下記の装備等もお忘れなく!



法令により、積雪・凍結道路ではすべり止めの措置をとらなければなりません。
(都道府県道路交通法施行細則または道路交通規則にて規定)(沖縄県を除く)
違反行為は反則金の適用となります。
大型:7千円、普通:6千円、
自動二輪:6千円、原付車:5千円

～雪道に関する問い合わせ先～

- 国土交通省 中国地方整備局
- ・鳥取河川国道事務所 TEL 0857-29-1998 (鳥取管理センター)
<https://www.cgr.mlit.go.jp/tottori/>
- ・倉吉河川国道事務所 TEL 0858-26-6221
<https://www.cgr.mlit.go.jp/kurayoshi/>
- 鳥取県 県土整備部 道路局 道路企画課 路政担当 TEL 0857-26-7619
<https://www.pref.tottori.lg.jp/road/>

～道路交通情報に関する問い合わせ先～

- 日本道路交通情報センター TEL 050-3369-6631又は#8011
※お問い合わせが集中した場合や夜間等は自動応答サービスでの案内になります。
<https://www.jartic.or.jp/>



鳥取河川国道事務所
X(旧Twitter) QRコード



倉吉河川国道事務所
X(旧Twitter) QRコード



道路交通情報Now!!
日本道路交通情報センター
(JARTIC)
QRコード



公共交通機関、および
道路通行規制状況
鳥取県観光連盟
QRコード

※上記QRコードは全て、スマホ・タブレット推奨。

「パソコン」「スマートフォン」「携帯電話」から、 道路の状況を確認できます！

鳥取県内道路ライブカメラ

モバイル版



QRコードを読み取ると
携帯サイトにアクセス
できます

スマホ版



鳥取県内の道路の状況を、
リアルタイムで、カメラで確認できます！

画面上の
カメラマークを
クリック

ライブ映像(静止画像)

冬期道路状況配信中！
お出かけ前に確認して
安全運転を！



冬期、鳥取県内で降雪、積雪は当たり前！雪みち準備は出来ていますか？

雪みち安全マップ

山陰道・鳥取道・国道9号・29号・53号の降雪時における通行注意事項所及びチェーン着脱場

凡例

	チェーン着脱場 上り		自動車専用道路
	チェーン着脱場 下り		一般国道
	降雪時に合わせる通行注意箇所		パーキングエリア
	道の駅		市役所・町村役場



冬期の山陰では、
スタッドレスタイヤは必需品！
早めの交換をお願いします。

圧雪・凍結路にはチェーン装着
が必要！大型車のチェーン未装着が
原因で、大渋滞が発生しています。

大雪時には、高速道路の通行止めを
行う場合があります。
状況によっては広域迂回をお願いす
ることがあります。



チェーン着脱はチェーン着脱場で！！

●道路上やトンネル内でのチェーン着脱は、大変危険
です。非常駐車帯での着脱も禁止されています。
道路沿いに整備された「チェーン着脱場」「パーキ
ングエリア (PA)」「道の駅」等をお願いします。
●チェーンは駆動輪に装着を！
●ダブルタイヤにはダブルチェーンを！



※この自動車専用道路区間
に降雪時に発生する場合は、
自動車専用道路を通行しない
ようお願いします。
また、大雪時に道路の通行
が停止する場合があります。
上記は通行停止となる
場合、厳禁です。

一般国道373号 志戸坂トンネル

大雪等により鳥取自動車道が 通行止の場合越境できません

鳥取・岡山県境の志戸坂トンネル（坂根交差点から駒帰交差点）については、大雪等により鳥取自動車道が通行止となる場合、越境できません



大雪時は不要不急の外出を控えていただくとともに、やむを得ず外出される場合は**広域迂回**にご協力をお願いします

～雪道に関する問い合わせ先～

■国土交通省 中国地方整備局
鳥取河川国道事務所 TEL 0857-29-1998 (鳥取管理センター)
<https://www.cgr.mlit.go.jp/tottori/>



鳥取河川国道事務所
X(旧Twitter)QRコード

～道路交通情報に関する問い合わせ先～

■日本道路交通情報センター TEL 050-3369-6631又は#8011
※問い合わせが集中した場合や夜間などには自動音声サービスに切り替わります。
<https://www.jartic.or.jp/>



道路交通情報Now!!
日本道路交通情報センター
(JARTIC)
QRコード

冬用タイヤに交換しよう!

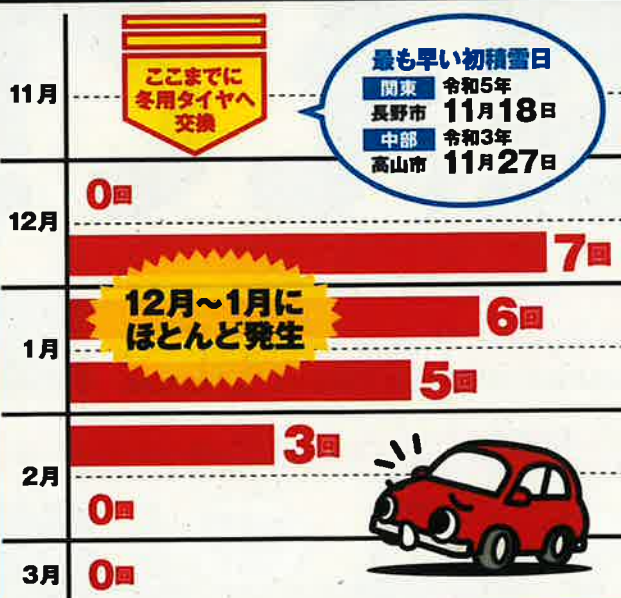
＼早めにね!／

11月は
タイヤ装着
運動月間
です



12月には大規模な車両滞留が発生しています

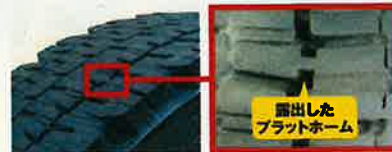
大規模車両滞留の発生時期 (平成26年度～令和5年度)



冬用タイヤの使用限度をご存じですか?

シーズン前に「プラットホーム」をチェック!

冬用タイヤの溝が新品時から50%摩耗すると使用限度を示す「プラットホーム」が表面に露出します。このようなタイヤは積雪時、凍結時の性能が低下するので冬用タイヤとしては使用できません。



シーズン中も月に1度はタイヤ点検をしましょう

ノーマルタイヤでの冬道走行は罰則対象!

冬用タイヤへの早めの交換、タイヤチェーンの携行・早めの装着を。さらに大型車は常にチェーンを携行しよう!

反則金	大型	普通	二輪	原付
	7千円	6千円	6千円	5千円

大規模な車両滞留は命にかかわる雪害です!



R8 96.27Kp 新赤坂4丁目



新潟県柏崎市新赤坂四丁目 下り

令和4年12月19日 国道8号(登坂不能車による交通障害の発生状況)

大雪予想時は外出を控えて!

冬用タイヤへの交換の徹底、
タイヤチェーンの携行と
早めの装着を心がけましょう!



*タイヤチェーン未装着車の通行を禁止する規制時は、冬用タイヤであっても、タイヤチェーンの装着が必要です。

ノーマルタイヤでの冬道走行は刑罰対象です!

反則金	大型	普通	二輪	原付
	7千円	6千円	6千円	5千円

雪みち情報・ライブカメラ・X(旧ツイッター)

外出前にチェック!

全国の雪みち情報「おしえて!雪ナビ」



どうしても出かける用事があるときは、車内にもしもの備えを!



毛布



食料・飲料



スコップ



乾いた砂をペットボトルに入れて

滑り止め

