

備中局建 第 788 号
令和 6 年 11 月 20 日

岡山県トラック協会 殿

備中県民局長



道路交通規制の実施について(通知)

道路の種類及び路線	国道 430号	位置	倉敷市 連島町鶴新田 地内
工事名称	第 141-42-1 号 単県 道路工事(舗装補修)その1	施工時間	自 9時00分 至 17時00分
施工期間	自 令和6年11月25日 至 令和6年12月6日	通行禁止時間	自 9時00分 至 17時00分
工事施工の概要	L= 100 m W= 17.5 m 残幅員= 10.5 m	工事内容	施工延長L=60.0m 幅員W=17.5(25.0)m 切削オーバーレイA=372m ²
発注者	岡山県倉敷市羽島1083 岡山県備中県民局建設部維持補修課	電話	086-434-7039
施工業者	岡山県倉敷市林2064 業者名 有限会社 清水組	電話	086-485-0173
道路交通に 対する措置	車線減少		
標識建設日	令和6年11月13日		
禁止又は規制を 必要とする理由	道路補修工事		
迂回路又は措置	無		
所轄警察署との 協議実施日	令和6年11月7日		
バス路線	無	バス会社名	



位置図



高梁川

高梁川

高梁川

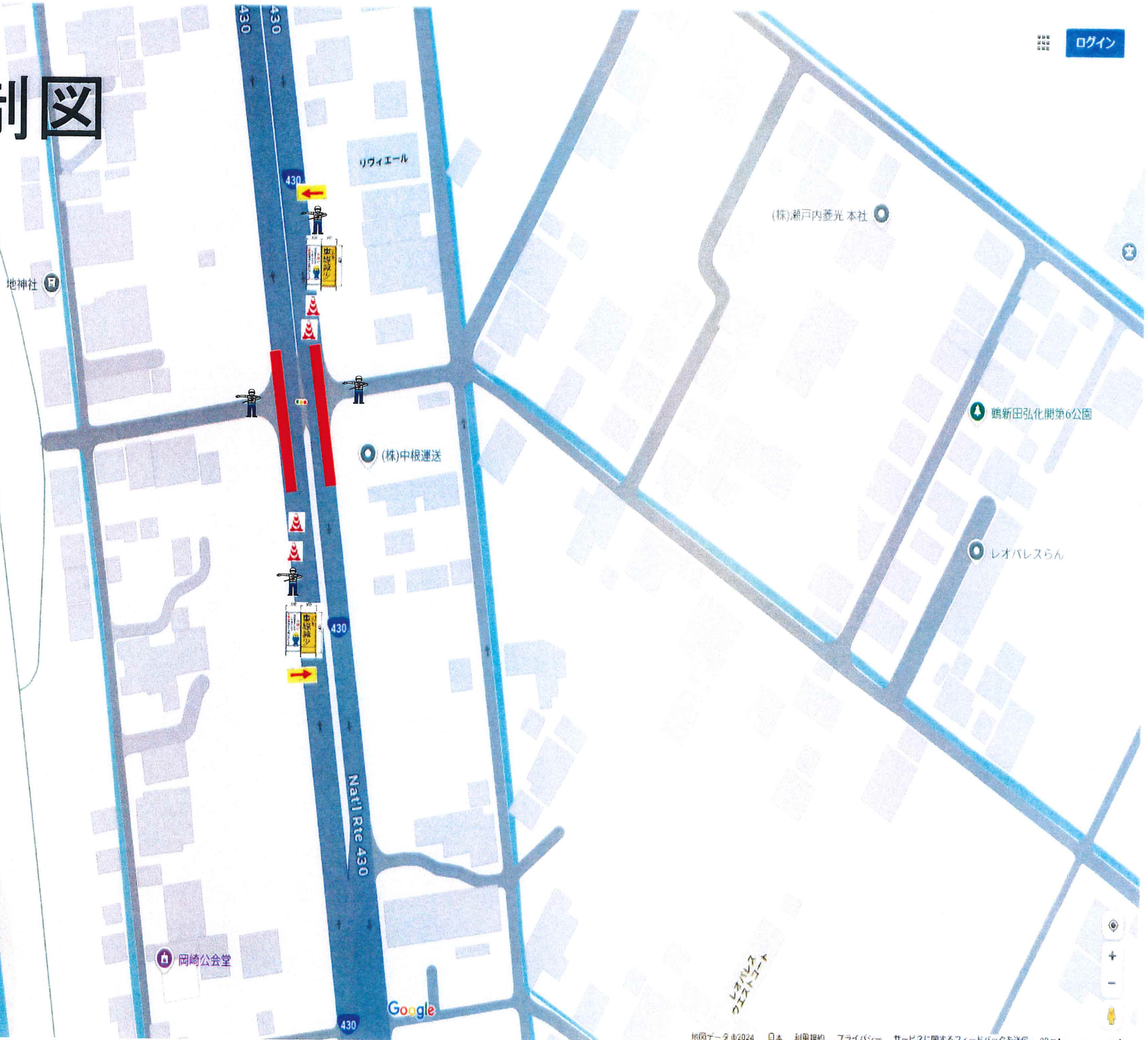


レイヤ

Google

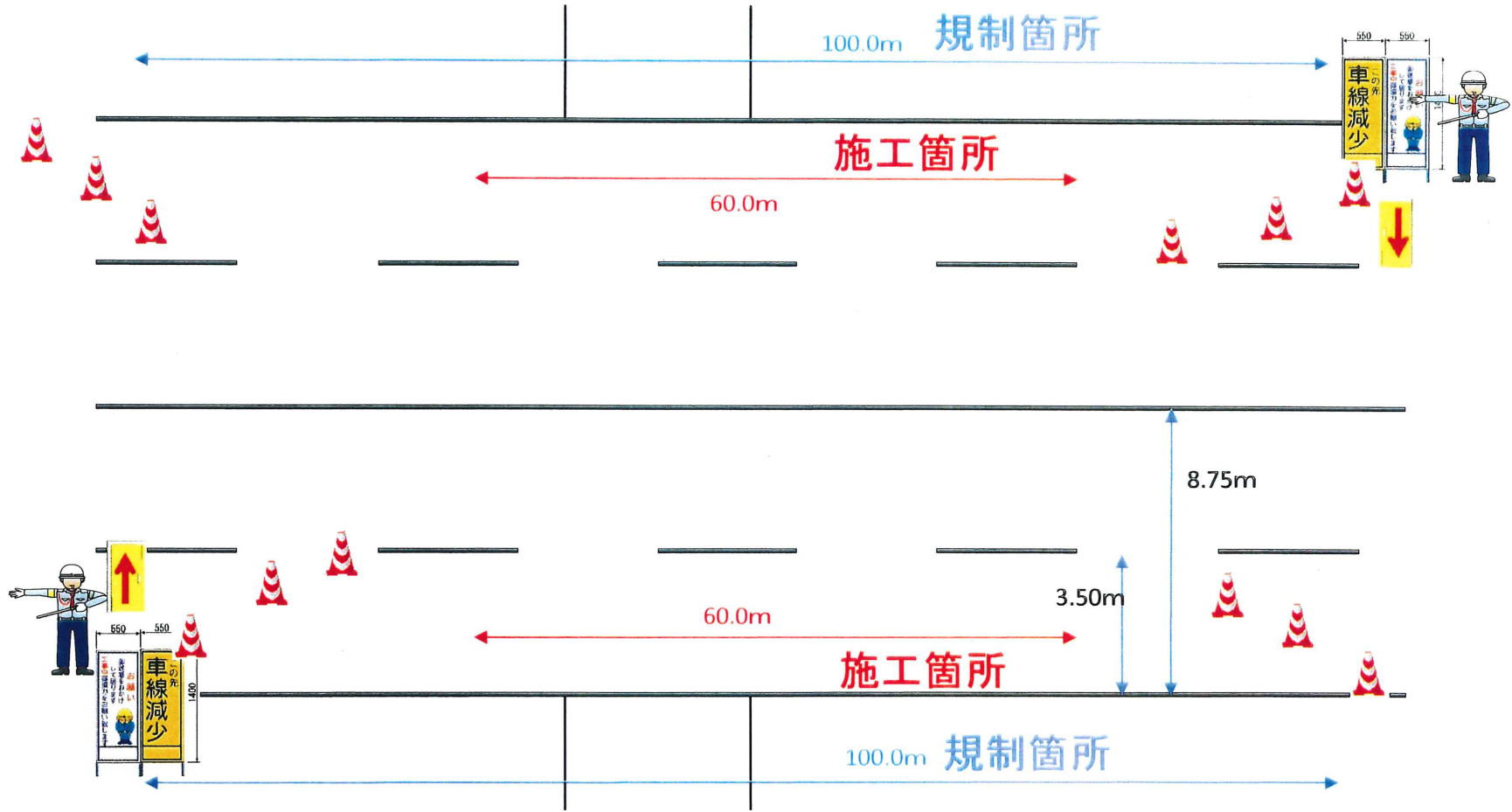
規制図

ログイン

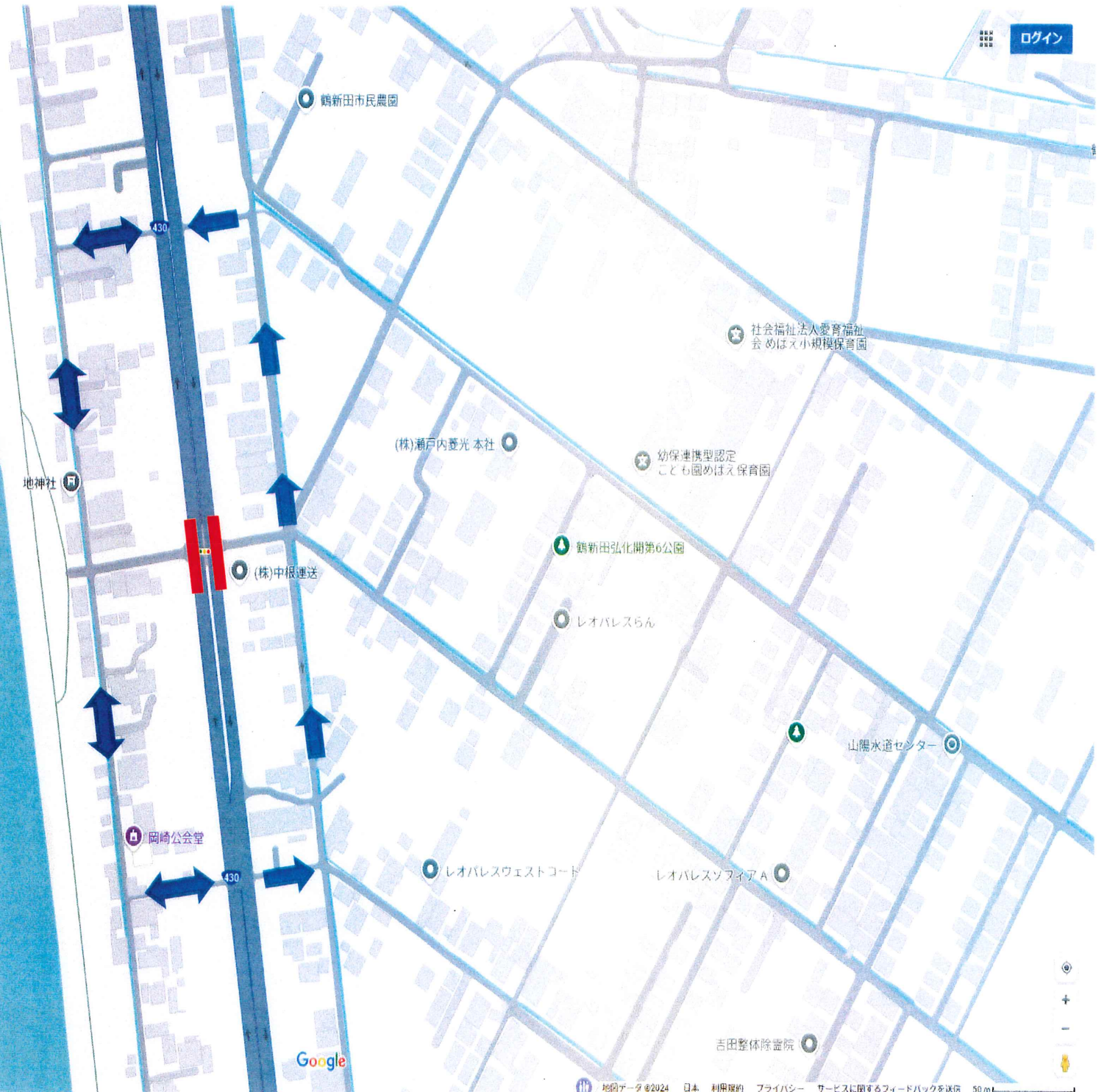


交通規制図

倉敷 ← → 水島



迂回路

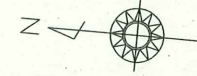


ログイン

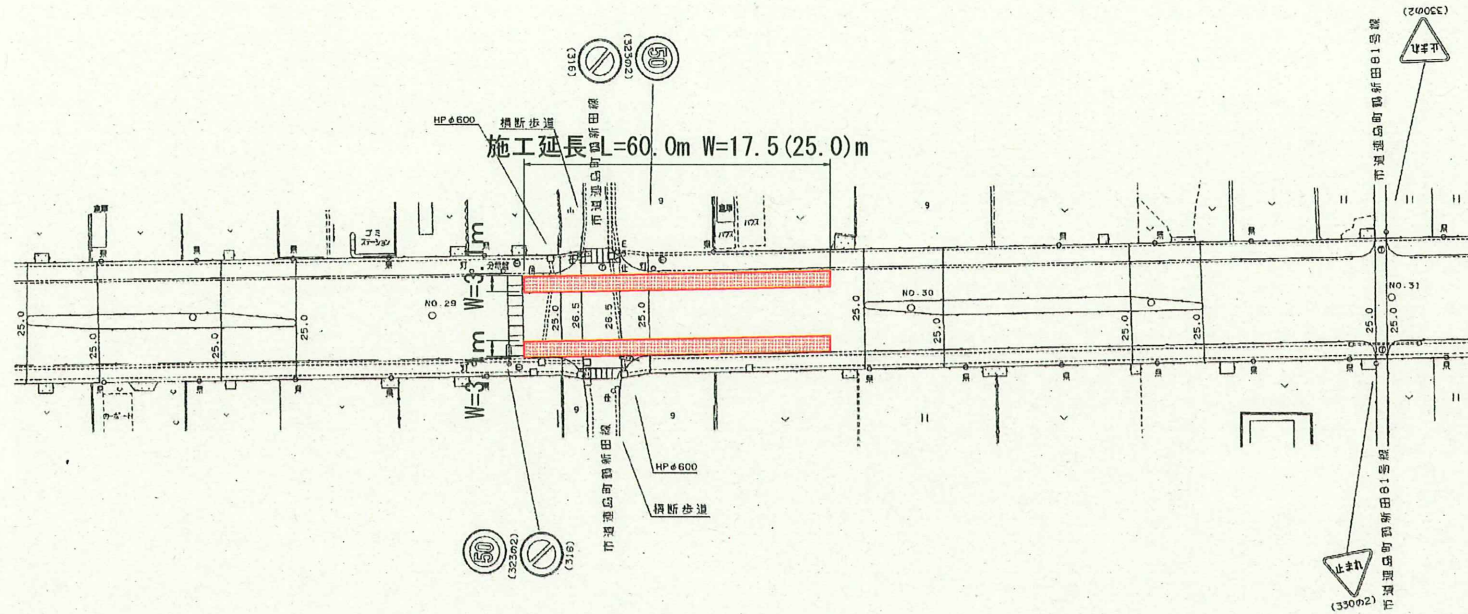


Google

平面図 S=1:1000



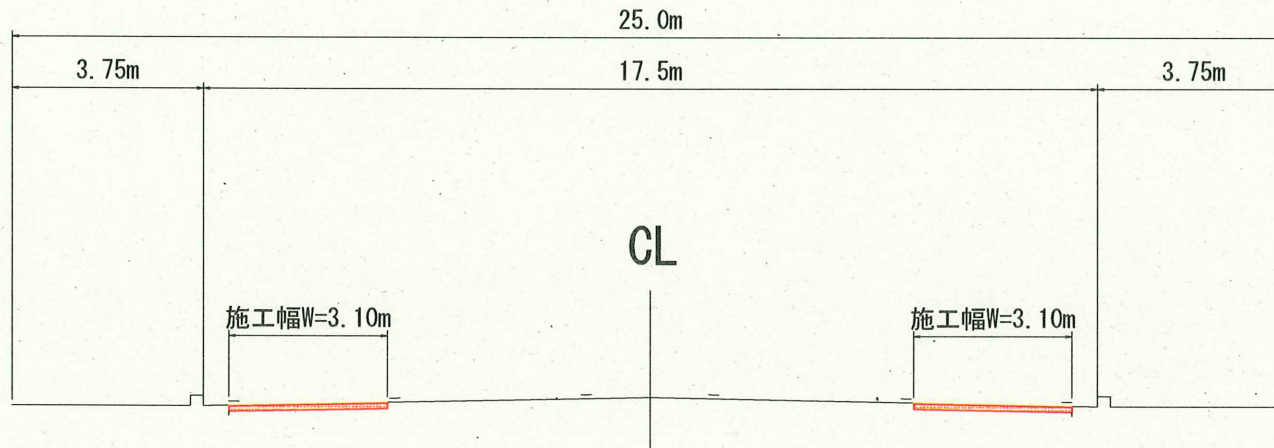
倉敷市連島町鶴新田



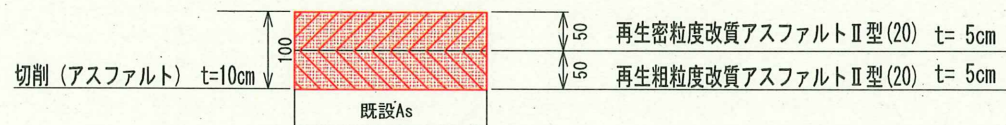
S=1:1000

工事名	単県 道路工事（舗装補修）その1		
図面名	平面図		
作成年月日			
縮尺	1:1000	図面番号	1 / 2
会社名			
事業者名	岡山県		

標準断面図 S=1:100



舗装構成



工事名	単県 道路工事(舗装補修)その1		
図面名	標準断面図・舗装構成		
作成年月日			
縮尺	1:100	図面番号	2 / 2
会社名			
事業者名	岡山県		