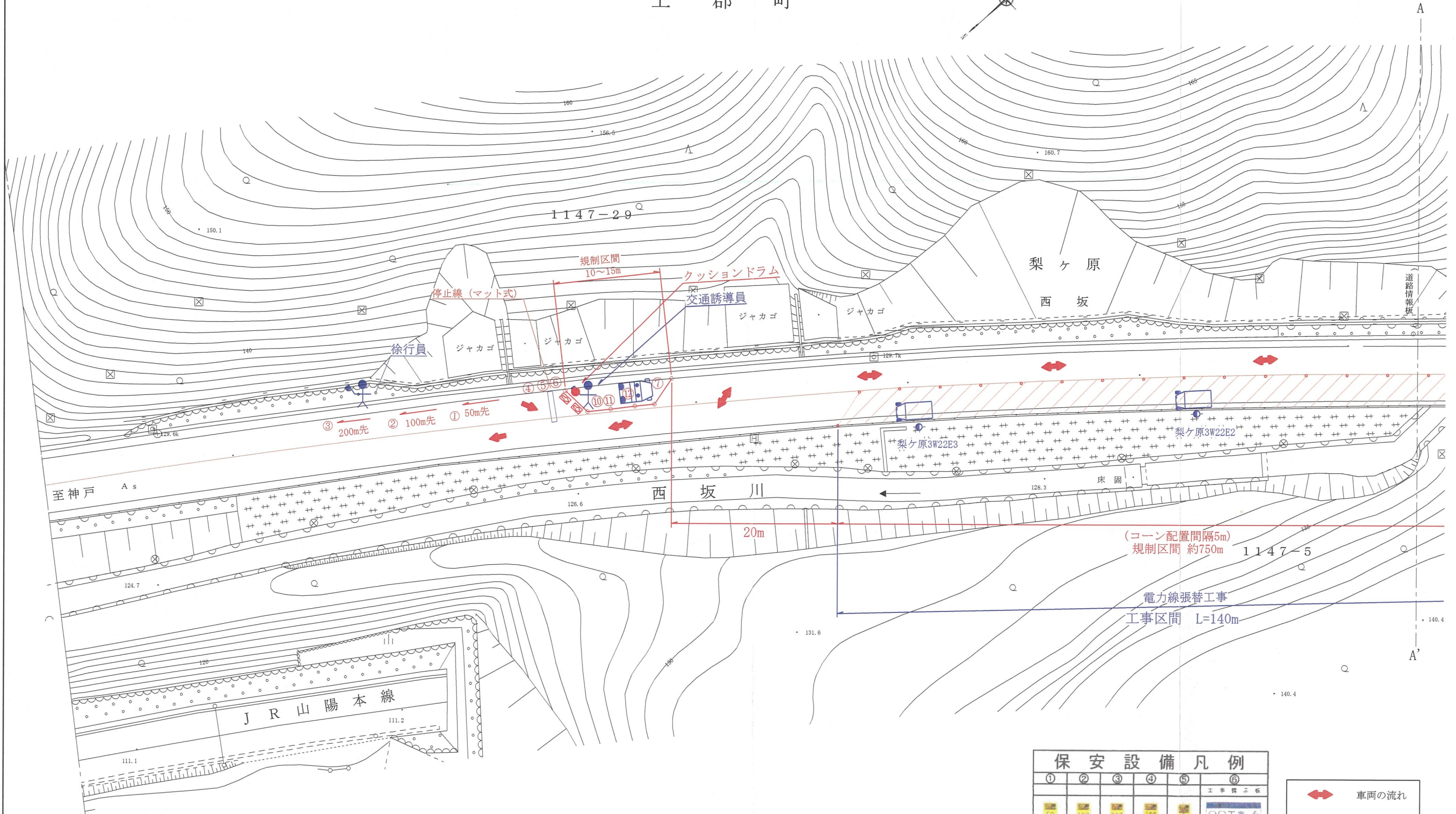


国道2号船坂峠東(129.7~129.8kp)交通対策図1

(昼間)

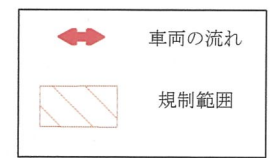
縮尺=1:500

上 郡 町



保安設備凡例

①	②	③	④	⑤	⑥
50m 工事 中	100m 工事 中	200m 工事 中	クッションドラム	停止位置	工事 進行 中
徐行	右側禁止	左側禁止	徐行	徐行	徐行



- * : 車道を使用し架線工事をするため、片側通行を実施します。交通障害最小限に抑えるため、整理人が無線機を使用し渋滞の緩和に努めます。
- * : 又、大きな渋滞が発生した場合は、その都度工事を中断し、片側通行を解除します。渋滞を解消させてから、再度交通規制を行い工事を再開します。
- * : 歩行者等が通行の際には、作業を中断します。安全を確保するために交通整理人が誘導します。

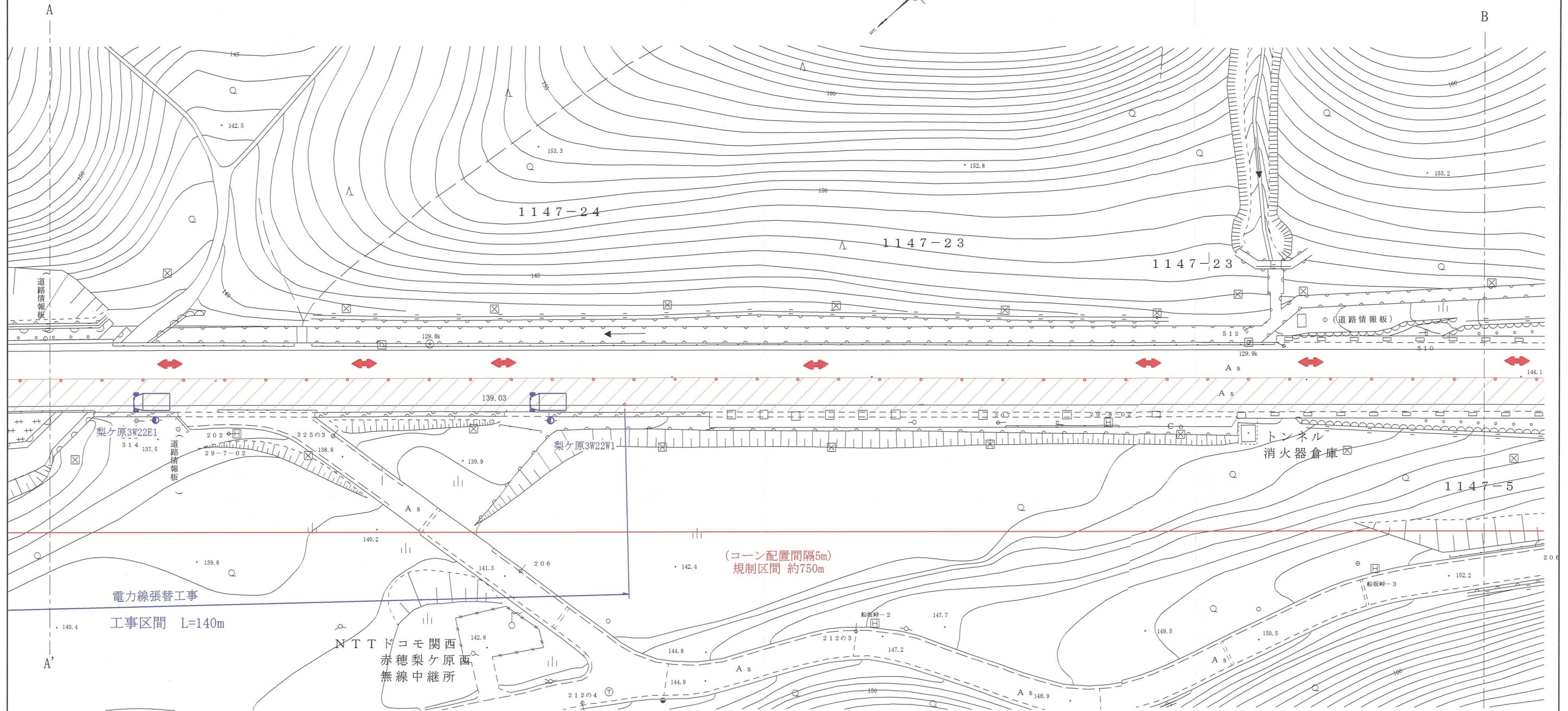
工事名	国道2号電力線張替工事
図面名	国道2号船坂峠東(129.7~129.8kp)交通対策図
作成年月日	2024年 9月 10日
縮尺	1:500
会社名	
事業者名	関西電力送配電株式会社

国道2号船坂峠東(129.7~129.8kp)交通対策図2

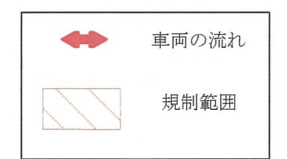
(昼間)

上郡町

縮尺=1:500



①	②	③	④	⑤	⑥
50m 工事中	100m 工事中	200m 工事中	前方100m以上通行	停止位置	工事停止板
⑦	⑧	⑨	⑩	⑪	⑫
歩行	右折禁止	右折禁止	回転灯 (ブルーライト)	徐行	施工区手続手冊



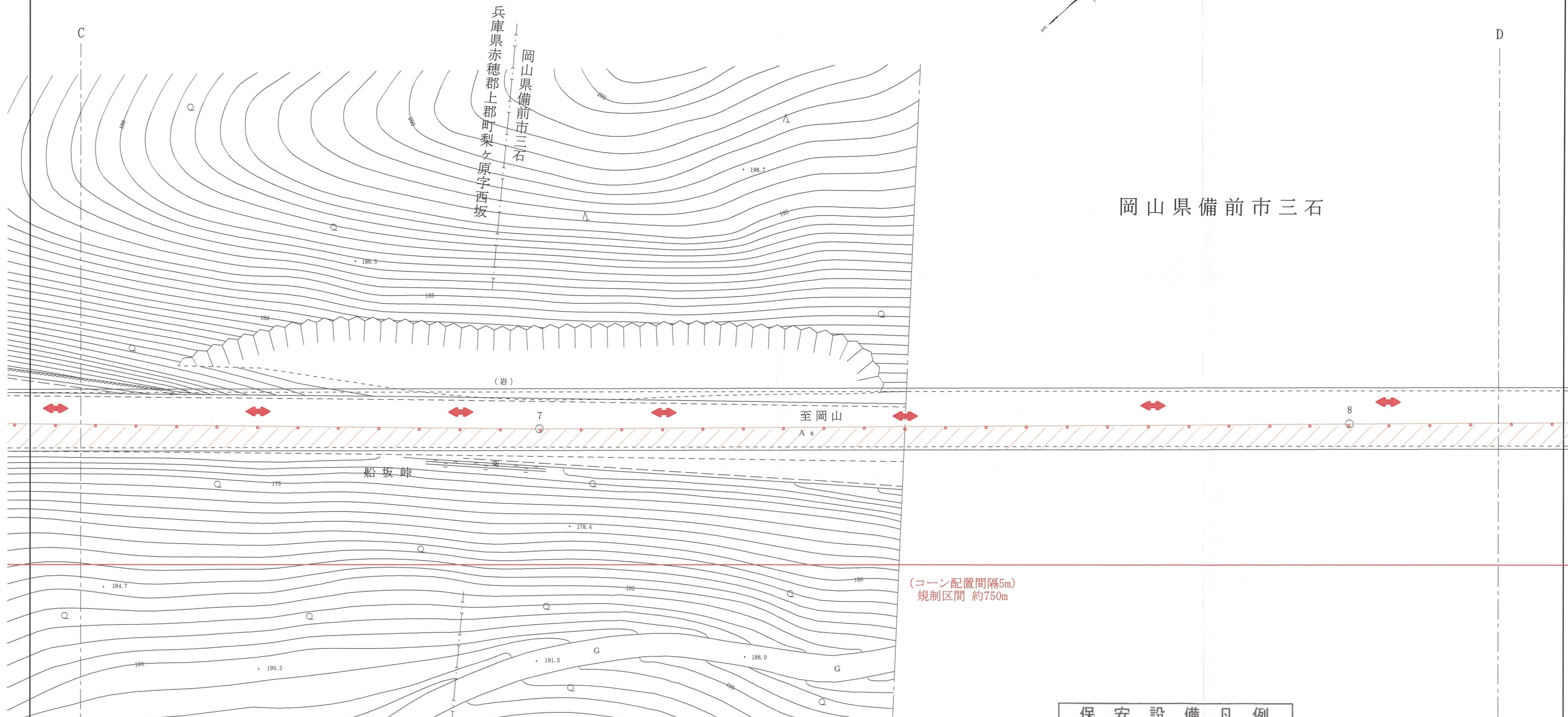
- * : 車道を使用し架線工事をするため、片側通行を実施します。交通障害最小限に抑えるため、整理人が無線機を使用し渋滞の緩和に努めます。
- * : 又、大きな渋滞が発生した場合は、その都度工事を中断し、片側通行を解除します。渋滞を解消させてから、再度交通規制を行い工事を再開します。
- * : 歩行者等が通行の際には、作業を中断します。安全を確保するために交通整理人が誘導します。

工事名	国道2号電力線張替工事
図面名	国道2号船坂峠東(129.7~129.8kp)交通対策図
作成年月日	2024年9月10日
縮尺	1:500
会社名	
事業者名	関西電力送配電株式会社

国道2号船坂峠東(129.7~129.8kp)交通対策図4

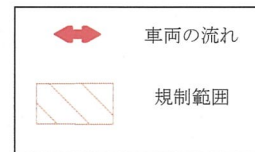
(昼間)

縮尺=1:500



- * : 車道を使用し架線工事をするため、片側通行を実施します。交通障害最小限に抑えるため、整理人が無線機を使用し渋滞の緩和に努めます。
- * : 又、大きな渋滞が発生した場合は、その都度工事を中断し、片側通行を解除します。渋滞を解消させてから、再度交通規制を行い工事を再開します。
- * : 歩行者等が通行の際には、作業を中断します。安全を確保するために交通整理人が誘導します。

①	②	③	④	⑤	⑥
50m 工事	100m 工事	200m 工事	前方注意	停止位置	工事現場
⑦	⑧	⑨	⑩	⑪	⑫
徐行	右折禁止	左折禁止	禁止	徐行	工事現場



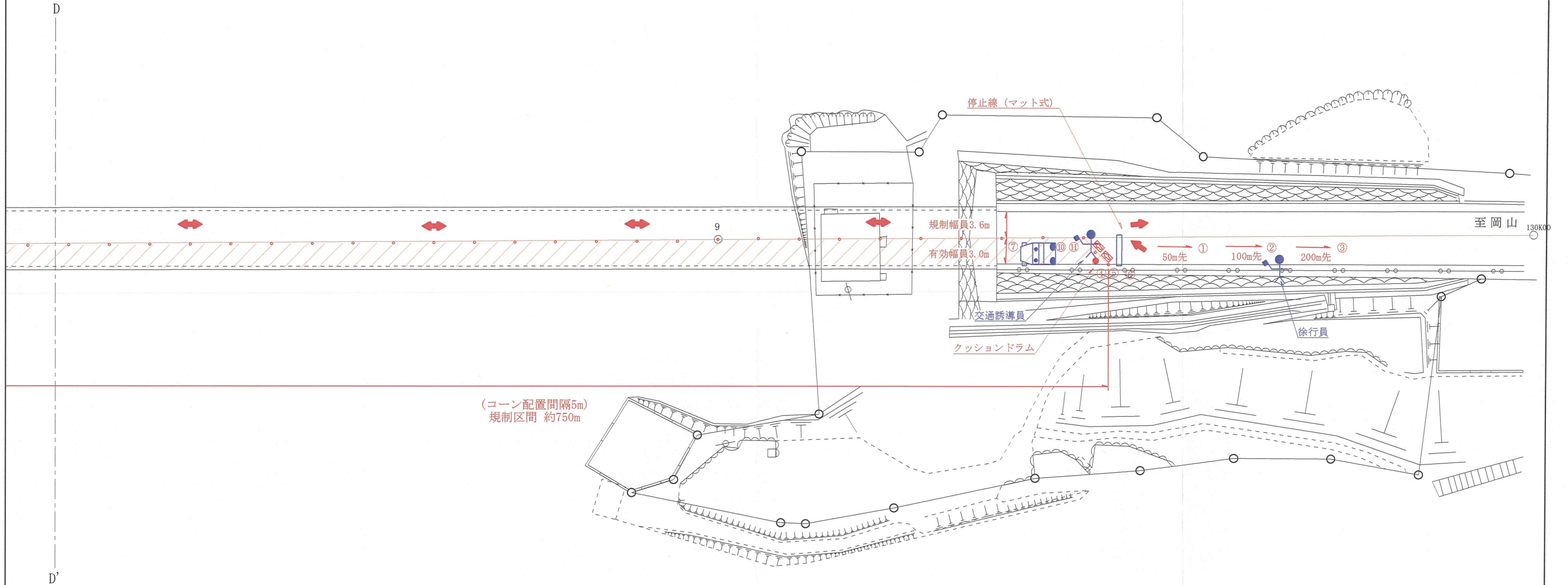
工事名	国道2号電力線張替工事
図面名	国道2号船坂峠東(129.7~129.8kp)交通対策図
作成年月日	2024年9月10日
縮尺	1:500
会社名	
事業者名	関西電力送配電株式会社

国道2号船坂峠東(129.7~129.8kp)交通対策図5

(昼間)

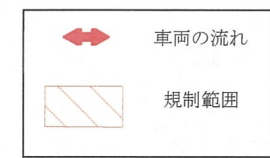
縮尺=1:500

岡山県備前市三石



保安設備凡例

①	②	③	④	⑤	⑥
50m 工事中心	100m 工事中心	200m 工事中心	片側交互通行	停止位置	工事禁止板
⑦	⑧	⑨	⑩	⑪	⑫
徐行	右折禁止	左折禁止	クッションドラム	徐行	工事禁止板



- * : 車道を使用し架線工事をするため、片側通行を実施します。交通障害最小限に抑えるため、整理人が無線機を使用し渋滞の緩和に努めます。
- * : 又、大きな渋滞が発生した場合は、その都度工事を中断し、片側通行を解除します。渋滞を解消させてから、再度交通規制を行い工事を再開します。
- * : 歩行者等が通行の際には、作業を中断します。安全を確保するために交通整理人が誘導します。

工事名	国道2号電力線張替工事
図面名	国道2号船坂峠東(129.7~129.8kp)交通対策図
作成年月日	2024年9月10日
縮尺	1:500
会社名	
事業者名	関西電力送配電株式会社