

フォークリフト写真

■写真は原則としてカラー印刷で提出してください。カラー印刷ができず、白黒で印刷する場合は、写真の内容が確認できるものを提出してください。

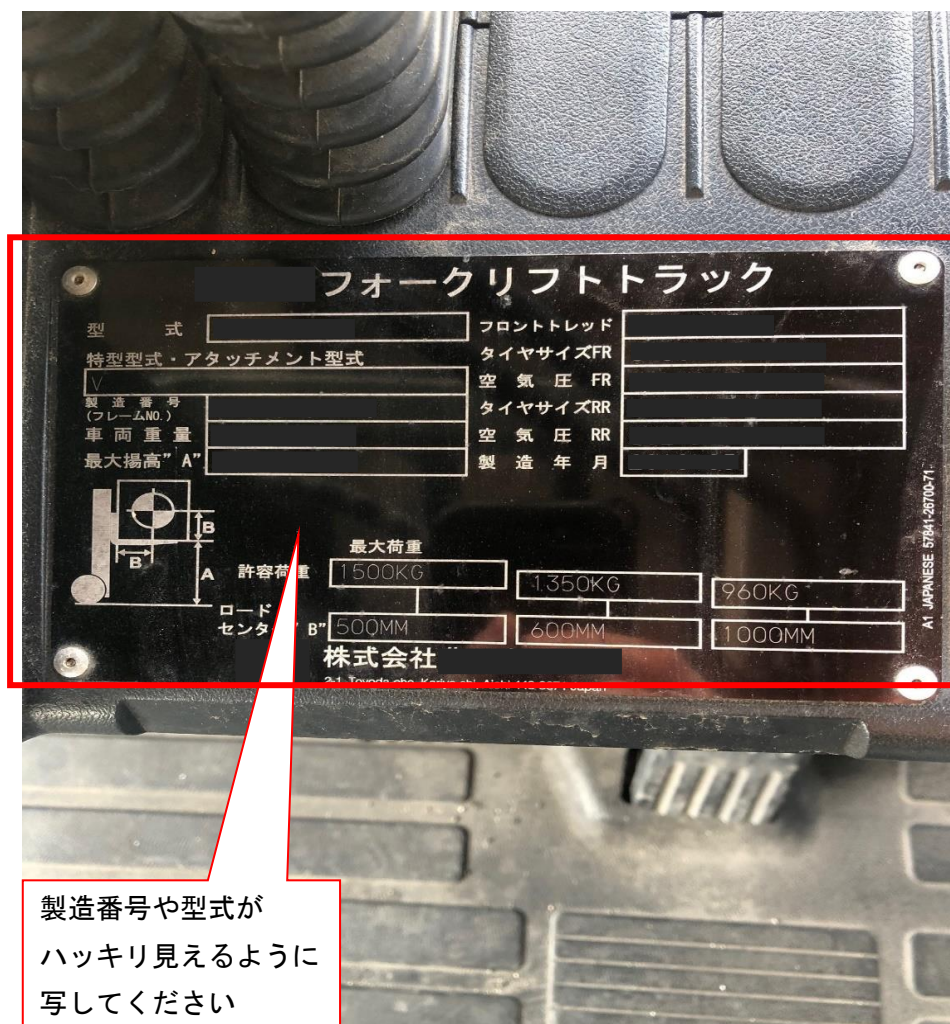
写真① 車両の全体像がわかる写真（事例）

車両の前方から、車両の全体像が確認できるように撮影してください。



写真② 製品銘板等（事例）

■写真は原則としてカラー印刷で提出してください。カラー印刷ができず、白黒で印刷する場合は、写真の内容が確認できるものを提出してください。



- フォークリフトの製造番号等を識別する銘板等を撮影してください。
※写真撮影の際、フラッシュを使用すると反射して見えなくなりますので、フラッシュを使用しないで撮影してください。製造番号や型式が判別できるものをご提出ください。
 - 製造番号や型式の記載内容に関しては、製造メーカーホームページや取扱説明書等をご確認いただくか、製造メーカーにお問い合わせください。
- (注) 銘板の記載内容がはっきり見えていないものは、再提出となります。