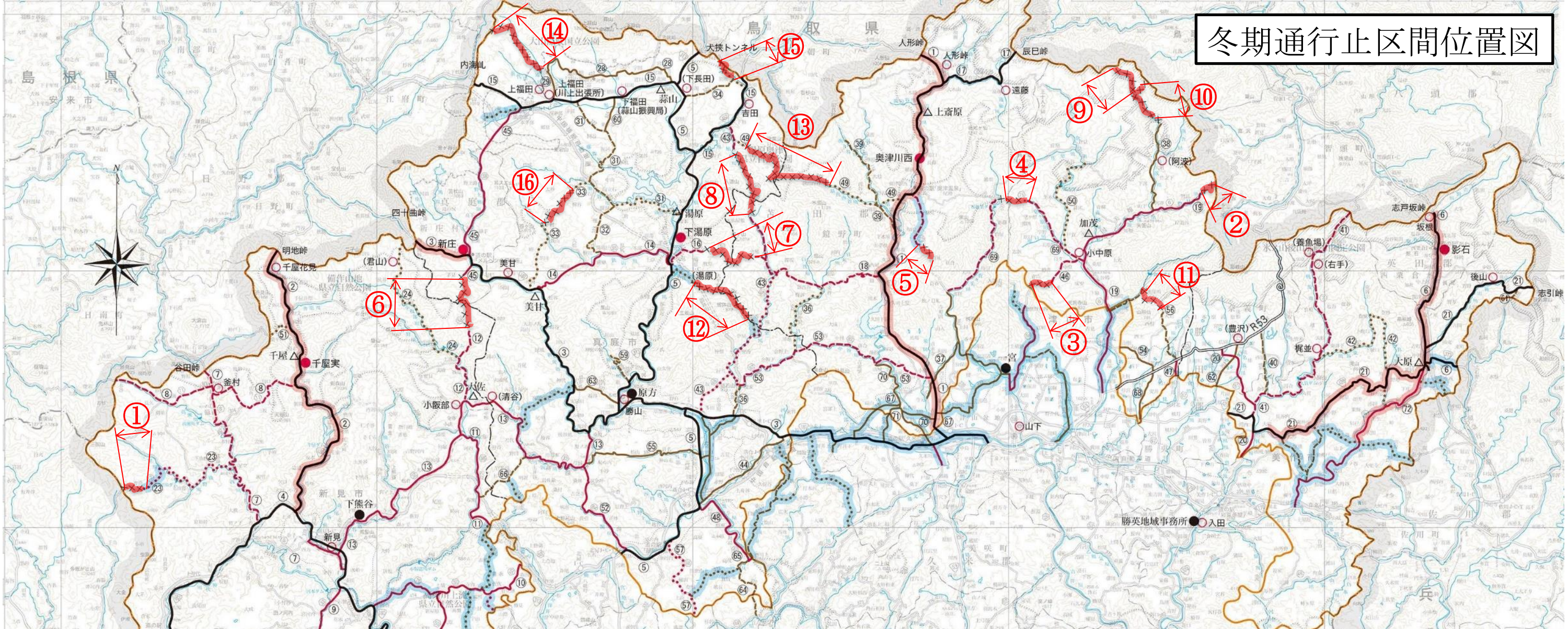


冬期通行止区間位置図



1 冬期通行止区間

番号	路線名	通行不能区間	距離(km)	期間(予定)
①	(主) 足立東城線	新見市神郷油野～県境	1.9	12月15日 ～ 3月31日 (注1)
②	(主) 津山智頭八東線	津山市加茂町宇見～県境	1.5	
③	(主) 津山加茂線	津山市上横野～津山市加茂町楢井	3.7	
④	(主) 加茂奥津線	津山市加茂町宇野～鏡野町越畑	4.8	
⑤	(主) 加茂奥津線	鏡野町養野～鏡野町奥津	2.2	
⑥	(主) 北房川上線	新見市大佐上刑部～新庄村新庄	5.2	
⑦	(主) 湯原奥津線	真庭市社～鏡野町富西谷	8.1	
⑧	(主) 久世中和線	鏡野町富西谷～真庭市蒜山下和	7.2	
⑨	(一) 鱒返余戸線	津山市阿波～県境	4.5	
⑩	(一) 加茂用瀬線	津山市阿波～津山市阿波	4.1	
⑪	(一) 三浦勝北線	津山市奥津川～津山市市場	4.7	
⑫	(一) 檜西湯原線	鏡野町富西谷～真庭市釘貫小川	6.3	
⑬	(一) 下和奥津川西線	真庭市蒜山下和～鏡野町羽出西谷	9.5	
⑭	(一) 大山上福田線	県境～真庭市蒜山上福田	7.3	
⑮	(一) 常藤関金線	真庭市蒜山別所～県境	0.8	
⑯	(一) 粟谷美甘線	真庭市粟谷～真庭市鉄山	3.1	
計	15路線	16区間	74.9	

(注1) 実施期間については、積雪状況等により決定する

凡 例			
	積雪地域		
	指定観測点		
	除雪観測点		
	除雪拠点		
	機械基地		
	県民局地域事務所境界		
	単県除雪路線		
	優先除雪区間		
	冬期間通行不能区間		
除雪路線			
道路種別	除雪基準	一種	二種
一般国道	直轄		
	補助		
主要地方道			
一般県道			

出典：国土地理院20万1地勢図