

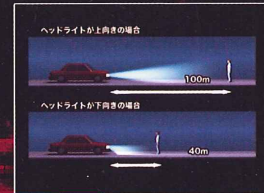
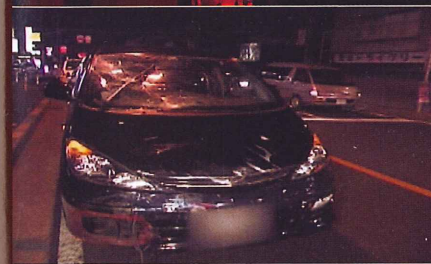
# 夜間・雨天時に潜む危険

—その特性と安全運転のポイント—



夜間・雨天時に潜む危険

—その特性と安全運転のポイント—



## ■制作意図■

夜間・雨天など悪条件下での事故は、視界が悪く情報が取りにくいうえに、夜間や雨天特有の危険要因が加わり、重大事故になりやすい。本ビデオでは、夜間・雨天時など悪条件下特有の危険要因を明らかにしながら、どうしたら事故は防げるかを考えます。

## ■映画の内容■

■プロローグ…走り慣れたいつもの道でも、昼から夕暮れ時、夜間そして雨天、雪などで道路状況は一変する。漫然と運転していると、思わぬ落とし穴が待ち構えている。

### ■夜間の危険

事故事例A…ドライバーの勝手な思い込みによる、自転車との出会い頭事故

★夜間特有の危険要因…ヘッドライトの照射距離と車の速度

事故事例B…交差点右折時、安全不確認による横断歩行者との事故

★夜間特有の危険要因…ヘッドライトの照射距離(範囲)の限界

その他の危険要因

★眩惑 ★蒸発現象(グレア現象)、他

◎安全運転のポイント

### ■夕暮れ時の危険

人出や交通量がピークを迎え、死亡事故が最も多い時間帯。明るさが急激に変化し、人の目が順応できず運転しづらくなる。また夕暮れ時、歩行者は目の錯覚から物の動きが昼間より遅く感じるの、接近してくる車の速度を読み間違えやすい。

◎安全運転のポイント

### ■雨天時の危険

路面が滑りやすくなり、スリップ事故が起きやすい。ドアミラーやフロントガラスなどに水滴が付着したり、曇ったりして、視界が悪く運転しづらくなる。

事故事例C…後方の安全確認を怠り、無理な車線変更でバイクと衝突

★シミュレーターによる実験

濡れた路面と乾いた路面の停止距離

★雨の高速道路…ハイドロプレーニング現象に注意

◎安全運転のポイント

### ■悪天候時の危険

●霧の場合…ワンポイントアドバイス

●雪道の場合…ワンポイントアドバイス

★スキッドと車両の限界…安全運転中央研修所の研修から

### ■エピローグ

※字幕版を視聴される方は、メニュー画面より選択してください。

COLOR	21分	片面・一層	MPEG2	複製不能	4:3	ALL REGIONAL CODEC	DD DOLBY DIGITAL
-------	-----	-------	-------	------	-----	--------------------------	---------------------



DVDビデオは映像と音声を高密度に記録したディスクです。DVDビデオ対応のプレーヤーで再生して下さい。

★著作権に関するご注意 このディスクを無断で複製、改変、放送、有料上映することは著作権法で禁止されています。

企画・制作：新生映画株式会社 〒150-0042 東京都渋谷区宇田川町6-20 パランオン渋谷403 SEDV-125W  
MADE IN JAPAN

SEDV-125W



企画・制作 ■ 新生映画株式会社