

---E3九州自動車道(上り)---



直方PA

大型車駐車マス一部夜間閉鎖

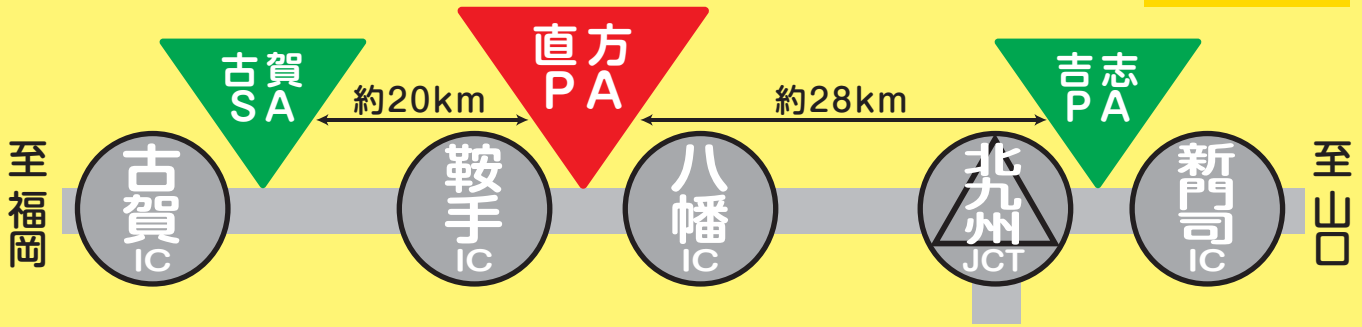
【日付】 5月12日～27日(予備日:6月2日～10日)

※土・日曜日夜間のみです。

【時間】 毎夜 20:00～翌朝7:00

工事期間中は、大型車駐車マスは各日10台程度(通常25台)に減少しますので、古賀SA(上り)、または吉志PA(上り)のご利用もお願いします。

上り線 ▶▶



工事工程表

月日	5月											6月																					
	12	13	14	15	16	17	18	19	20	21	22	23	24	25	26	27	28	29	30	31	1	2	3	4	5	6	7	8	9	10	11		
直方PA(上り)																																	

凡例 工事日: ■ 予備日: ■

大型車駐車マスの路面補修工事を行います。ご理解、ご協力をお願い致します。

道路情報インフォメーション

NEXCO西日本webサイト

<http://www.w-nexco.co.jp/>

NEXCO西日本Webサイト内にて、周辺道路や工事内容のご案内をいたします。

[NEXCO西日本TOPページ](#) ▶ [工事規制・工事通行止め情報](#)

工事についてのお問い合わせ先

西日本高速道路株式会社 九州支社 北九州高速道路事務所
☎093-618-3141 受付時間 (平日 9:00～17:00)

高速道路の通行料金・道路交通情報等に関するお問い合わせ先

NEXCO西日本 お客様センター (年中無休・24時間)
☎0120-924-863 (クルマまでおかけ 24時間ハローさん)

※IP電話等一部の電話からはフリーダイヤルがご利用できない場合があります。
その場合は、☎06-6876-9031 (通話料有料)
最近、電話のおかけ間違いが大変多くなっています。上記以外の電話番号はございません。
電話番号をよくお確かめのうえ、おかけください。

その他、便利な高速道路情報

■ハイウェイテレフォン

携帯電話で「#8162」におかけいただくと、最も近い地区の情報を聞くことができます。

福岡局 ☎0985-86-1620

最新の高速道路交通情報をハイウェイテレフォン(自動音声案内)で、24時間お知らせしています。(情報は無料ですが、通話料はお客さま負担となります)

■日本道路交通情報センター

福岡情報 ☎050-3369-6645 九州地方 ☎050-3369-6771

■アイハイウェイ

<http://ihighway.jp>
下記のアドレスを直接入力するか、QRコードからアクセスしてください。

ハイウェイ交通情報

運転中の携帯電話の使用は法律で禁止されています。
ご使用はSA・PAで。(情報は無料ですが、通話料はお客さま負担となります)

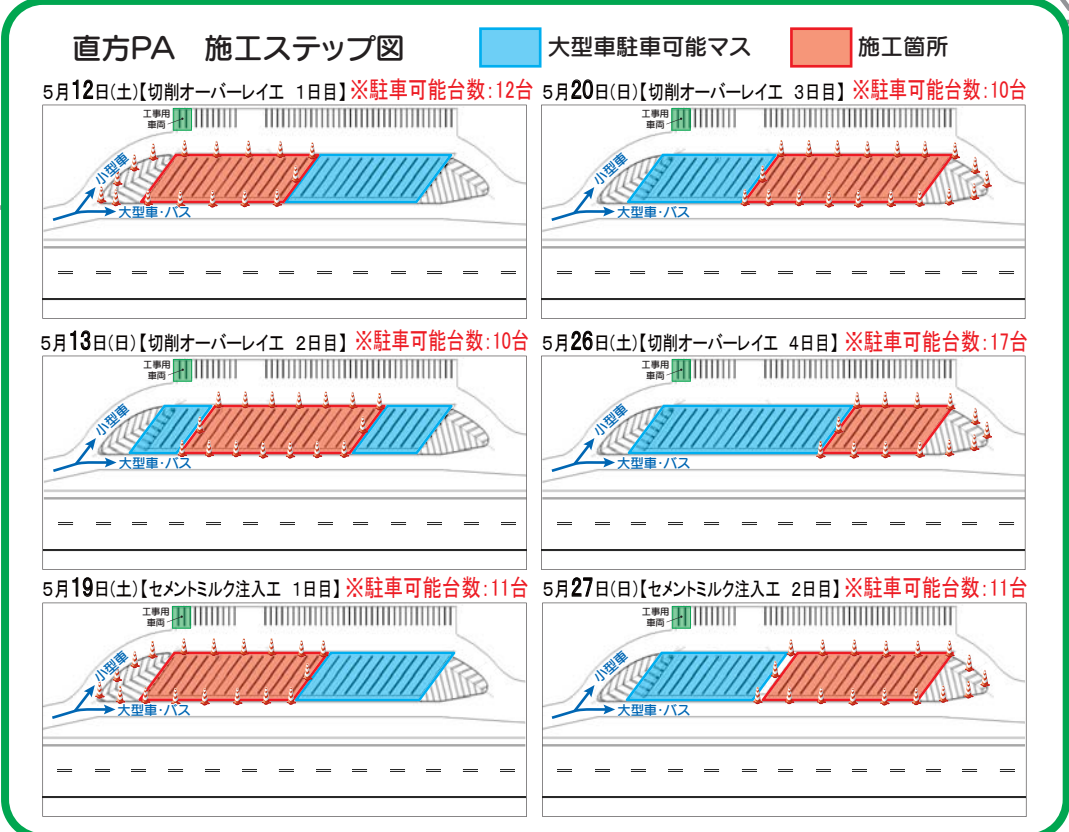
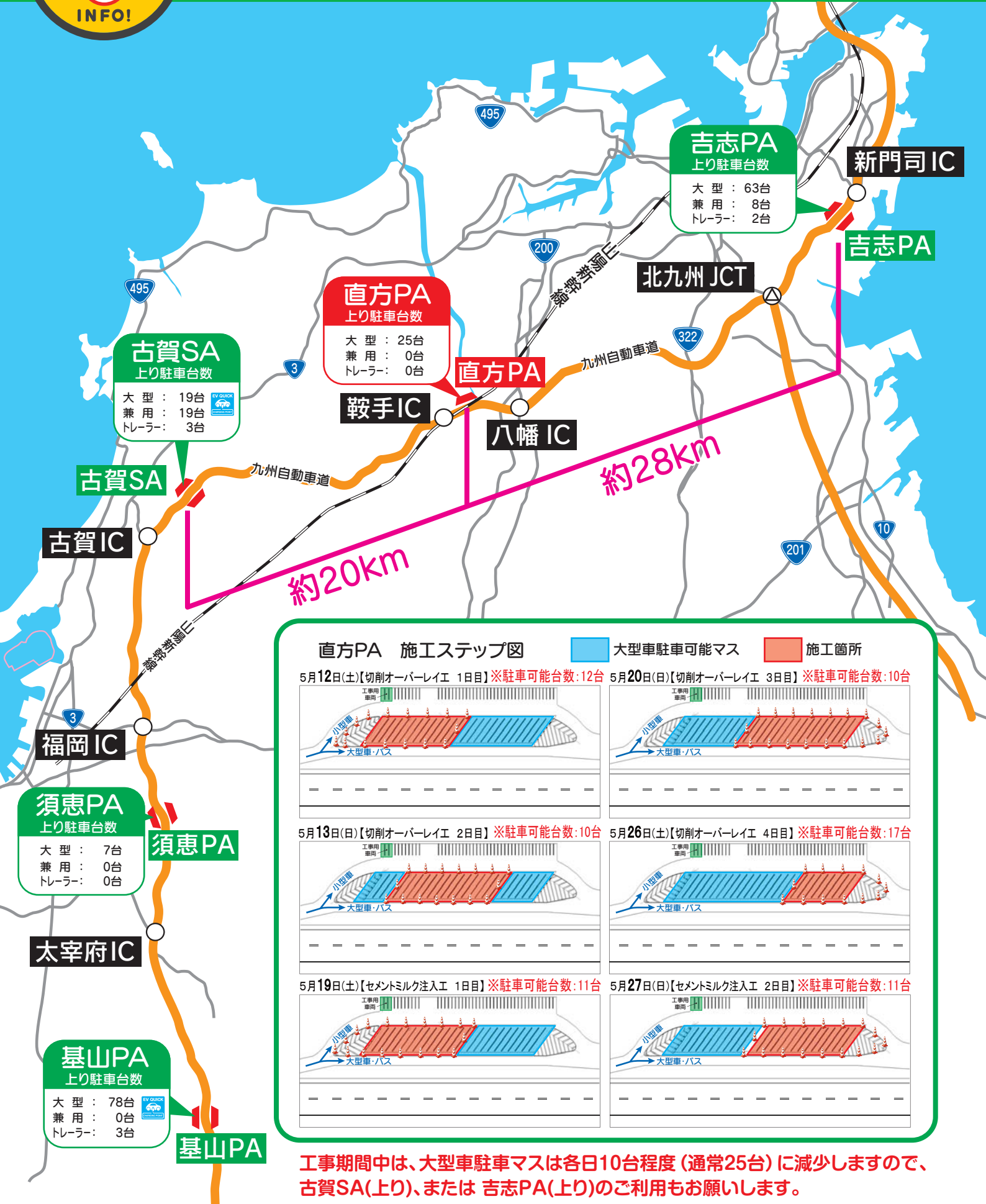


異常を見つけたら道路緊急ダイヤル #9910



ご案内

九州自動車道(上り)直方PA大型車駐車マスの一部を**夜間閉鎖**します。



工事期間中は、大型車駐車マスは各日10台程度(通常25台)に減少しますので、古賀SA(上り)、または吉志PA(上り)のご利用もお願いします。

工事実施期間中ご迷惑をお掛けしますが、よろしくお願い致します。