

倉交一第68号
令和4年8月2日

一般社団法人
岡山県トラック協会長 殿

倉敷警察署長



大型貨物自動車等の通行自粛の協力について（依頼）

貴会におかれましては、平素から各種警察活動にご理解ご協力を賜り、深く感謝申し上げます。

さて、当署管内の倉敷市上東及び下庄地区にある市道下庄上東線（上東交差点から備中庄交差点に至る間）は小学校、幼稚園等の通学路となっており、付近は一般住宅等が密集し、半ば生活道路として利用されていることなど、その道路幅員等から見ても大型自動車及び中型自動車の通行に適した道路とは言い難い交通環境となっております。

しかしながら、一部の大型貨物自動車等が主要道路（主要地方道箕島高松線）の迂回路として通行している状況が見受けられます。

これについて地元からは通学路の安全確保、事故被害の可能性、騒音又は振動等により、同区間における大型貨物自動車等の通行制限に関する声が上げられているところであります。

昨年、他県において下校中の小学生の列にトラックが衝突し、5人が死傷する痛ましい事故が発生するなど、通学路における交通安全を脅かす交通事故は、いまだ後を絶ちません。

当署におきましても、通学路の安全確保、地域のための安全・安心の街づくりの実現に向け、より一層邁進したいと存じます。

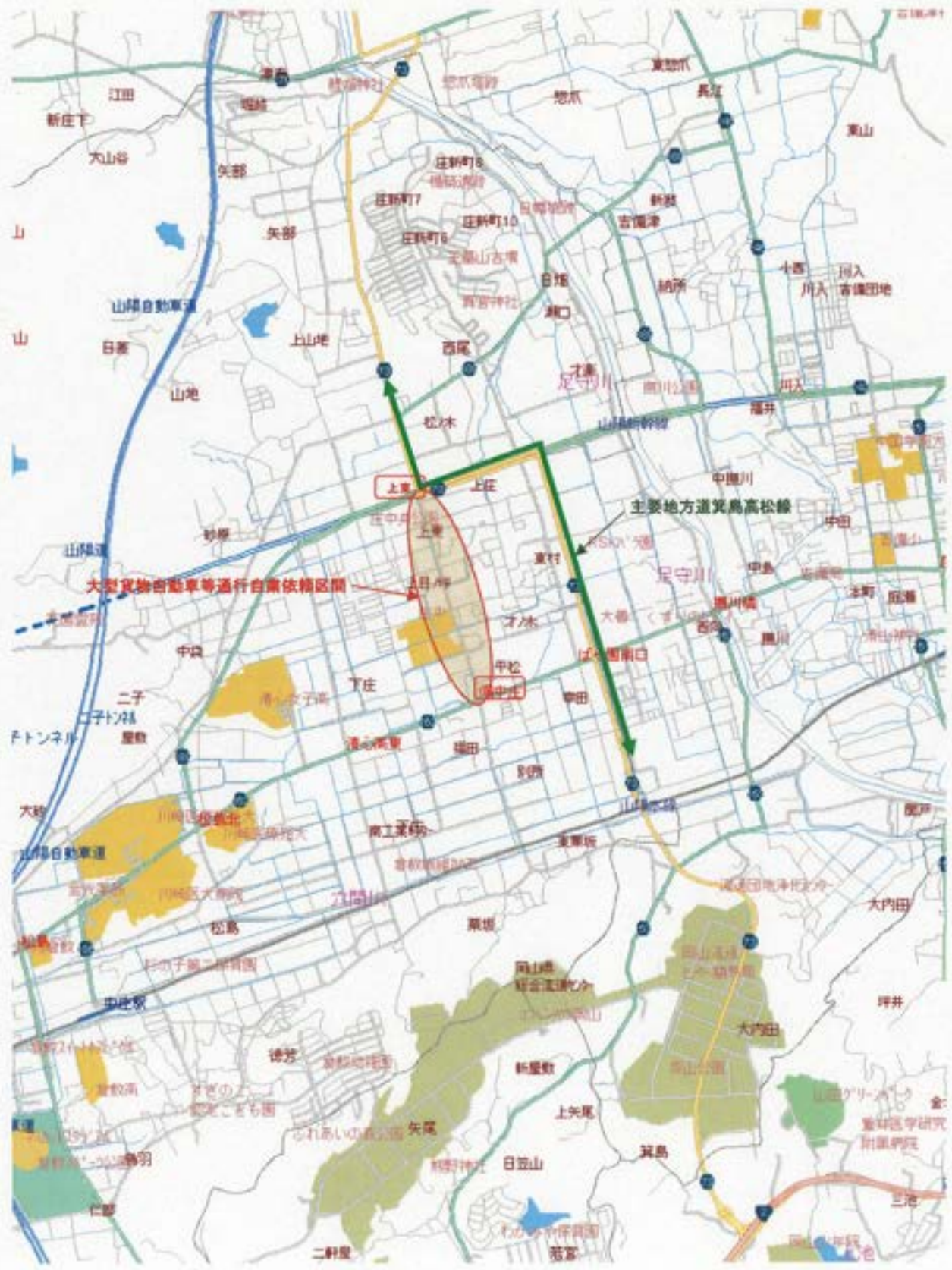
つきましては、誠に恐縮でございますが、本件交通安全対策にご理解いただき、大型貨物自動車等の通行の自粛について、ご協力頂けるようお願い申し上げます。

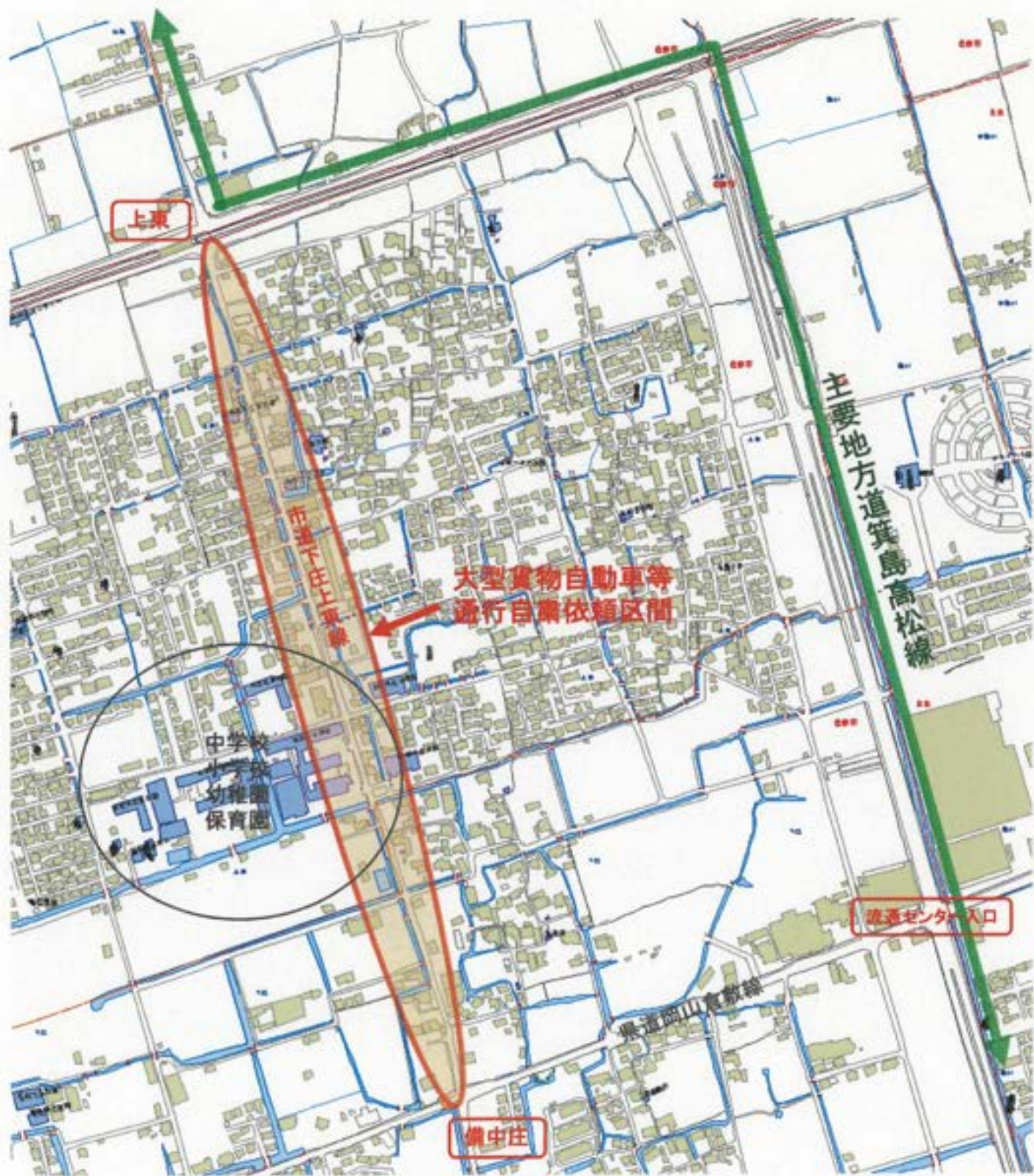
【担当】

倉敷警察署

交通第一課 規制係

086-246-0110





上東

市道下庄上東線

大型貨物自動車等
通行自棄依頼区間

主要地方道箕島高松線

中学校
小学校
幼稚園
保育園

流通センター入口

中庄