

平成30年5月25日

資料提供先：岡山県政記者クラブ、倉敷市政記者クラブ

一般国道2号 くらしきりったい 倉敷立体事業のため、
たかはしがわおおはし 高梁川大橋周辺で道路の通行形態が変わります。

岡山国道事務所では、国道2号の渋滞対策を目的に倉敷市片島町から船穂町船穂間を4車線化する工事を平成31年度の完成に向けて進めています。今後の工事に伴い、現在走行している国道2号の通行形態の変更を行う予定です。

その一環として、5月31日(木)から国道2号船穂町船穂区間の下り車線(福山方面)において、本線高架部から一時的に側道へ迂回を行います。

工事期間中は皆様へご不便をおかけしますが、安全に配慮して早期完成に向け工事を進めてまいりますので、ご理解とご協力をお願いします。

※4車線化完成の詳細な時期については、別途お知らせします。

1. 実施箇所

国道2号 たかはしがわ 高梁川大橋～ふなお 船穂JCT間
(くらしき 倉敷市船穂町船穂地内)

2. 実施内容

下り車線(福山方面)を本線高架部から側道へ迂回
※迂回期間は4車線化完成までを予定しています

3. 実施時期

平成30年5月31日(木)午前5:00～(終日)
※天候などによって、開始日時が変わる可能性があります



実施位置



現在の状況

＜お問い合わせ先＞

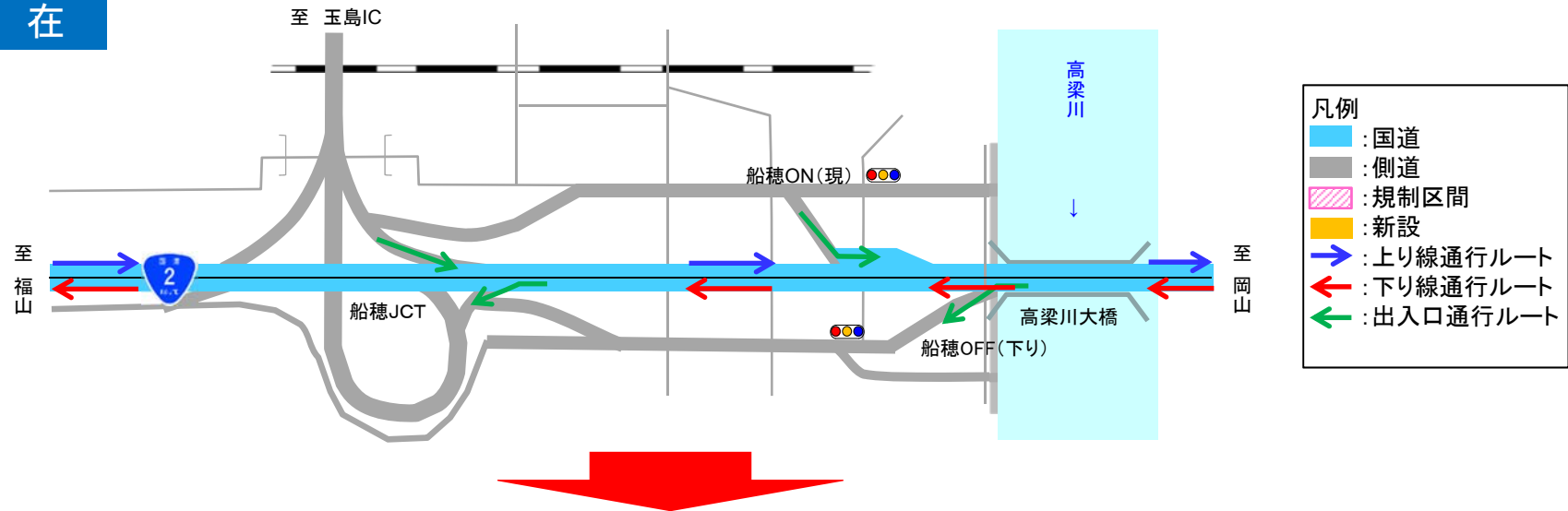
国土交通省 中国地方整備局 岡山国道事務所
TEL 086-214-2220 (代表)

副所長(改築) 梅田 俊夫 (うめだ としお)
＜担当＞工務課長 安部 正和 (あべ まさかず)
＜広報担当＞計画課長 谷口 雄一郎 (たにぐち ゆういちろう)

※本記者発表資料は、岡山国道事務所ホームページ (<http://www.cgr.mlit.go.jp/okakoku/>)に掲載しています。

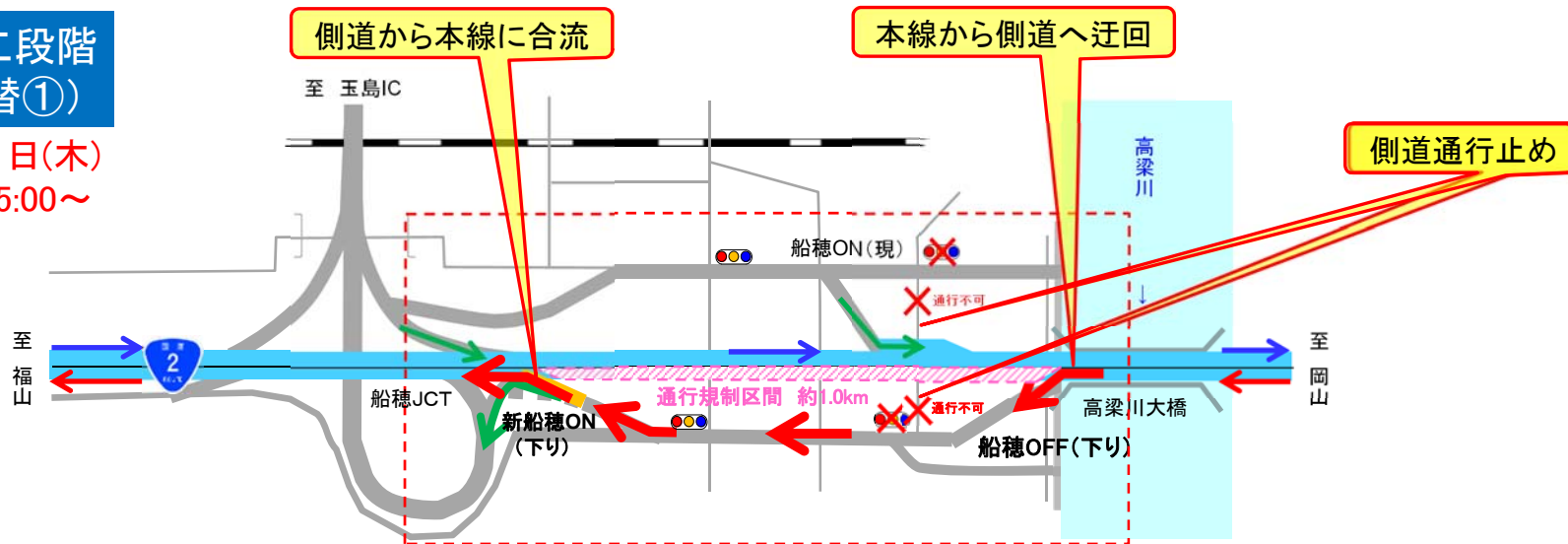
5/31(木)午前5:00～ 国道2号 高梁川大橋周辺の通行形態

現在



施工段階
(切替①)

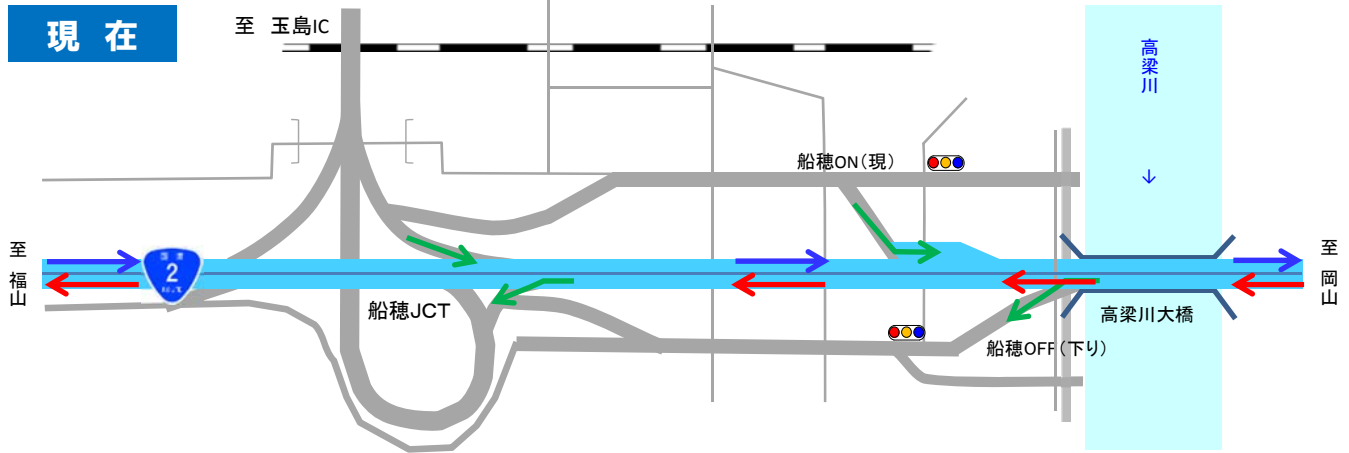
5月31日(木)
午前5:00～



- ・下り線(福山方面)は高梁川大橋通過後、船穂OFFランプ(下り)で側道へ(本線は通行出来ません)側道走行後、新船穂ONランプ(下り)で本線に合流します。
- ・上り線(岡山方面)は変更ありません。
- ・当日は切替作業にともない通行方法が変更しますので、現地の案内看板に従って走行してください。

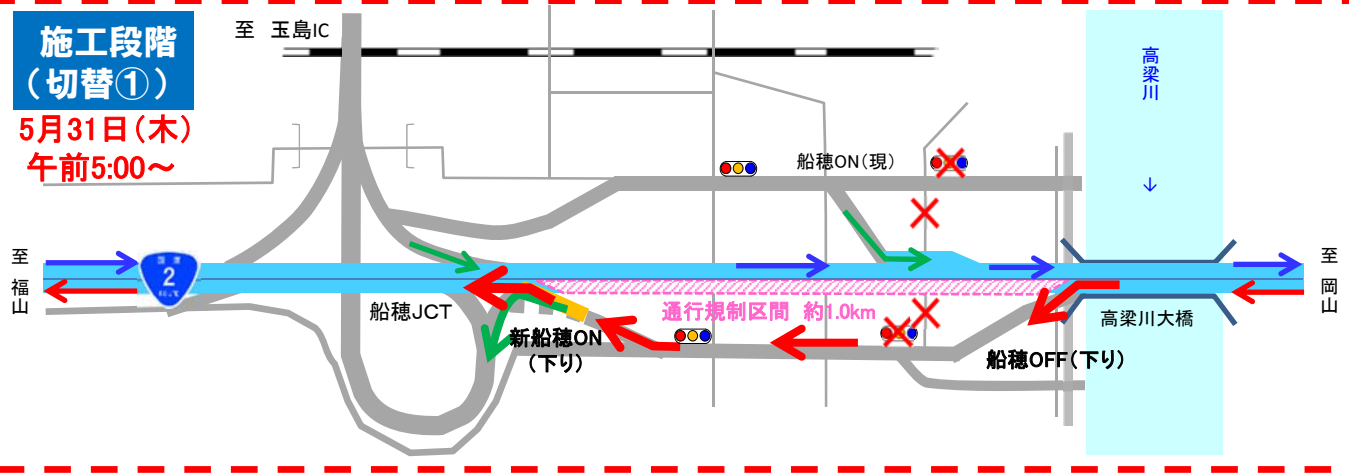
国道2号倉敷立体 4車線化の流れ

現在



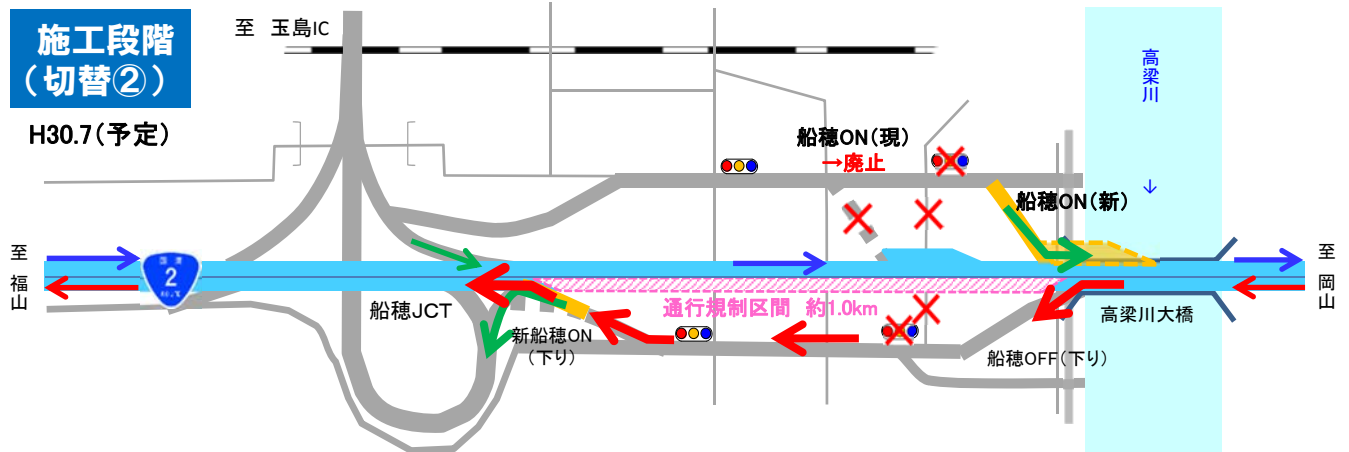
施工段階 (切替①)

5月31日(木)
午前5:00~



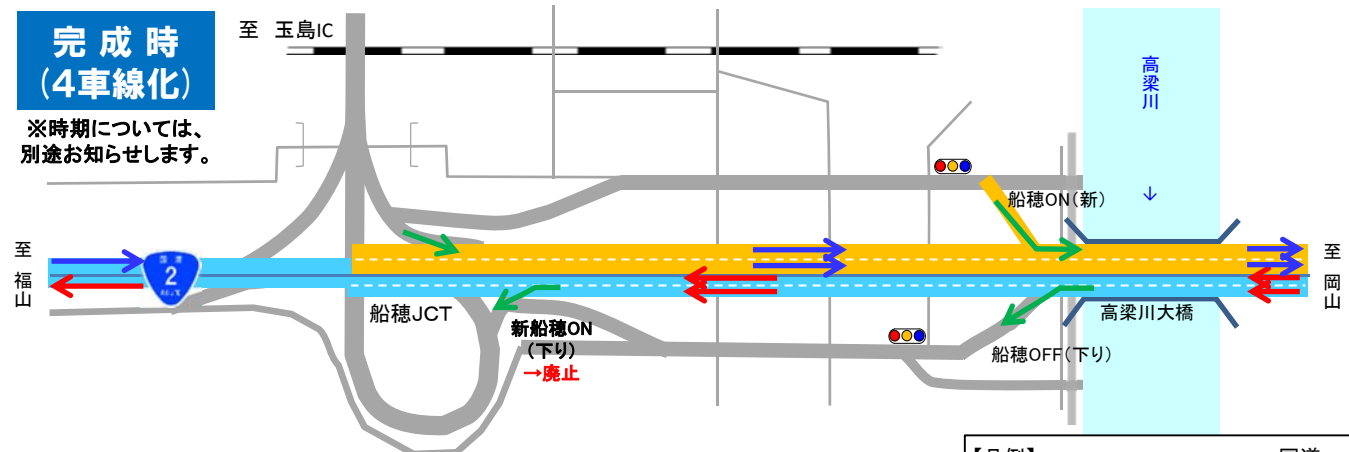
施工段階 (切替②)

H30.7(予定)



完成時 (4車線化)

※時期については、
別途お知らせします。



※規制内容については、工事内容により多少変更がありますので、
現地の案内看板に従って走行してください。

【凡例】	
	: 国道
	: 側道
	: 上り線通行ルート
	: 下り線通行ルート
	: 出入口通行ルート
	: 規制区間
	: 新設