

道 整 199 号
令和2年11月18日

(一社)岡山県トラック協会 様

岡山県土木部道路整備課長



令和2年度岡山県管理道路における冬期通行止め区間について (通知)

このことについて、下記のとおりお知らせしますので、よろしくお願ひします。

記

1 冬期通行止区間一覧

番号	路線名	通行不能区間	距離(km)	期間(予定)
①	(主) 足立東城線	新見市神郷油野～県境	1.9	令和2年 12月15日 ～ 令和3年 3月31日 (注1)
②	(主) 北房川上線	新見市大佐上刑部～新庄村新庄	5.2	
③	(主) 久世中和線	鏡野町富西谷～真庭市蒜山下和	7.2	
④	(主) 湯原奥津線	真庭市社～鏡野町富西谷	8.1	
⑤	(一) 檜西湯原線	鏡野町富西谷～真庭市釘貫小川	6.3	
⑥	(一) 栗谷美甘線	真庭市栗谷～真庭市鉄山	3.1	
⑦	(一) 下和奥津川西線	真庭市蒜山下和～鏡野町羽出西谷	9.5	
⑧	(一) 大山上福田線	県境～真庭市蒜山上福田	7.3	
⑨	(一) 常藤関金線	真庭市蒜山別所～県境	0.8	
⑩	(主) 津山智頭八東線	津山市加茂町物見～県境	1.5	
⑪	(主) 加茂奥津線	津山市加茂町宇野～鏡野町越畑	4.8	
⑫	(主) 加茂奥津線	鏡野町養野～鏡野町奥津	2.2	
⑬	(主) 津山加茂線	津山市上横野～津山市加茂町檜井	3.7	
⑭	(一) 鱒返余戸線	津山市阿波～県境	4.5	
⑮	(一) 加茂用瀬線	津山市阿波～津山市阿波	4.1	
⑯	(一) 三浦勝北線	津山市奥津川～津山市市場	4.7	
計	15路線	16区間	74.9	

(注1) 実施期間については、積雪状況等により決定する

2 冬期通行止め区間位置図

別添のとおり (通行止区間位置図)

3 問い合わせ先

道路整備課 保全班 藤澤

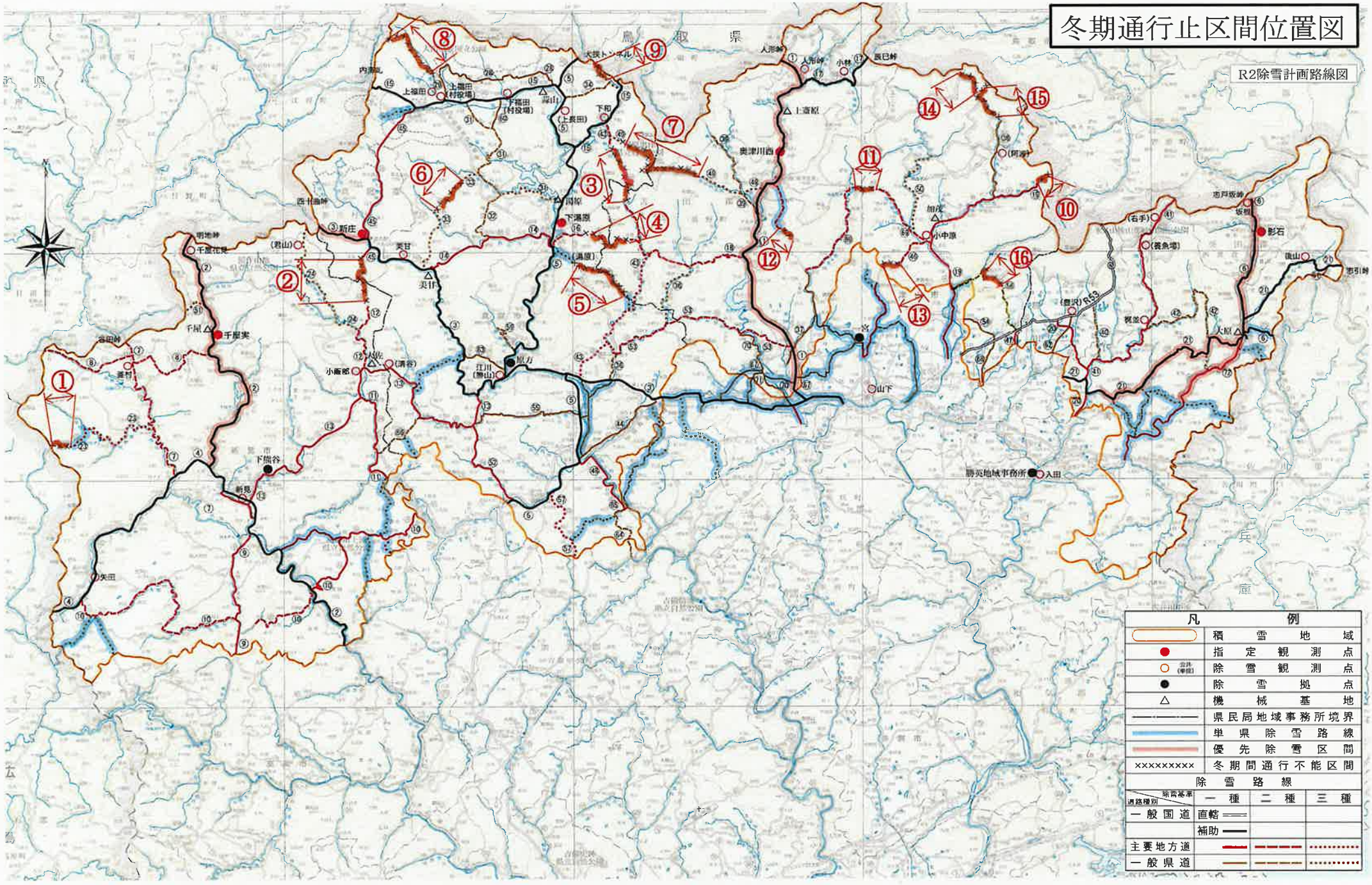
TEL : 086-226-7473 (直通)

FAX : 086-225-3684

E-mail : hiroyuki_fujisawa@pref.okayama.lg.jp

冬期通行止区間位置図

R2除雪計画路線図



凡 例	
	積雪地域
	指定観測点
	除雪観測点
	除雪拠点
	機械基地
	県民局地域事務所境界
	単県除雪路線
	優先除雪区間
	冬期間通行不能区間
除雪路線	
除雪基準	
道路種別	一 種 二 種 三 種
一般国道	直轄 補助
主要地方道	直轄 補助
一般県道	直轄 補助