

工事のお知らせ

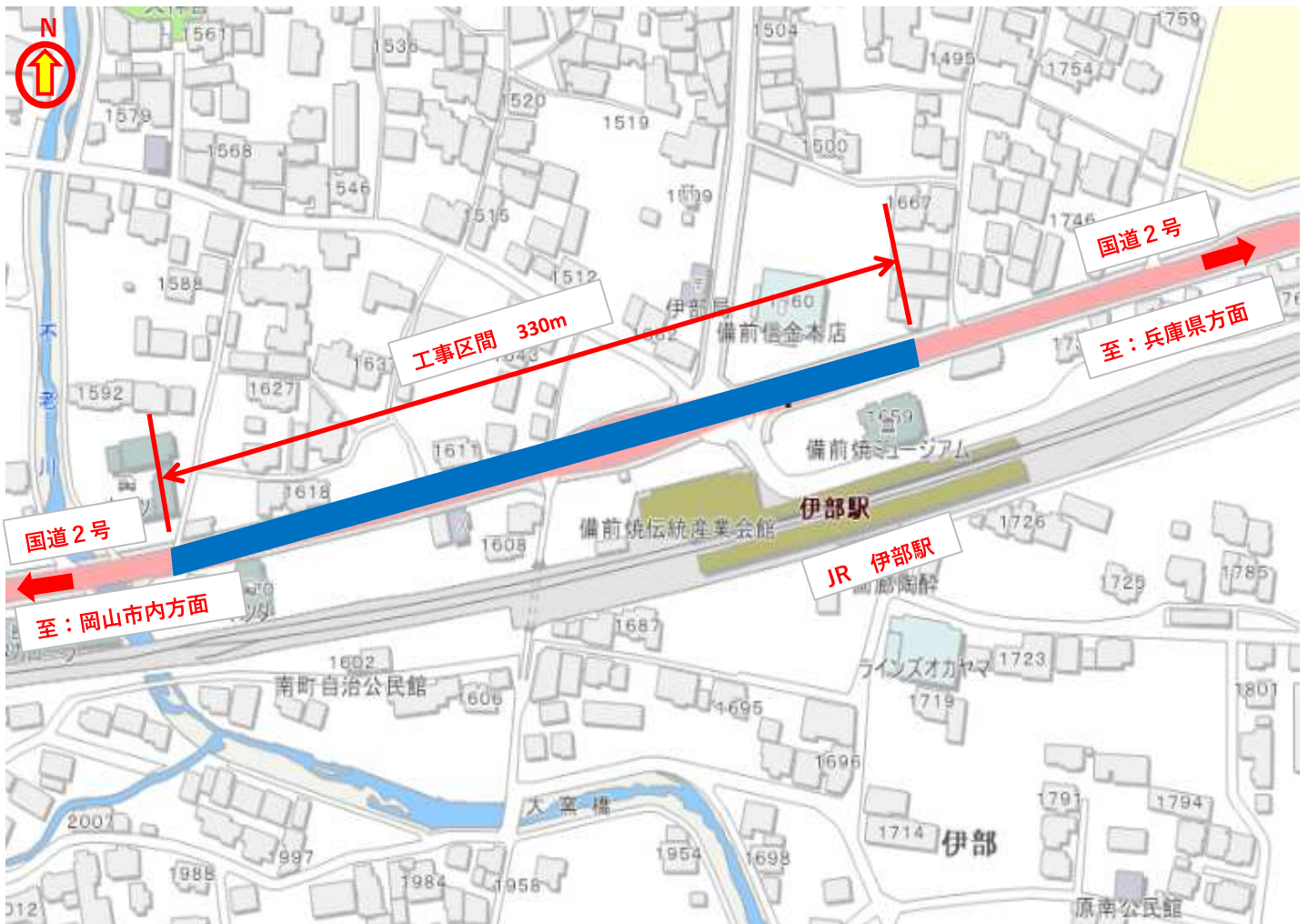
トラック協会 各位

平素は工業事業に対しまして、格段のご理解とご協力を賜り厚くお礼申し上げます。
この度、岡山県備前市伊部地区の国道2号におきまして、片側交互通行規制による工事を行うこととなりました。
夜間による規制しての作業が主となりますが、安全第一で工事を行いますので大変恐縮ではございますが
何卒ご理解とご協力の程よろしくお願い申し上げます。

○工事概要

- 工事名称 : 令和2年度伊部電線共同溝第1工事
- 工事場所 : 岡山県備前市伊部地内 (国道2号 伊部駅を含まれる規制)
- 工事期間 : 令和 4年 4月 4日 ~ 令和 5年 2月 28日
- 規制箇所 : 国道2号伊部駅周辺 (車道片側交互通行規制工事)
- 作業時間 : 夜間 21:00 ~ 6:00

○工事区間位置図



発注者 : 国土交通省 中国地方整備局
岡山国道事務所 岡山維持出張所
TEL 086-262-1542

施工業者 : 大林道路(株) 伊部電線共同溝作業所
担当 山本・鷺峰
TEL 0869-64-3848